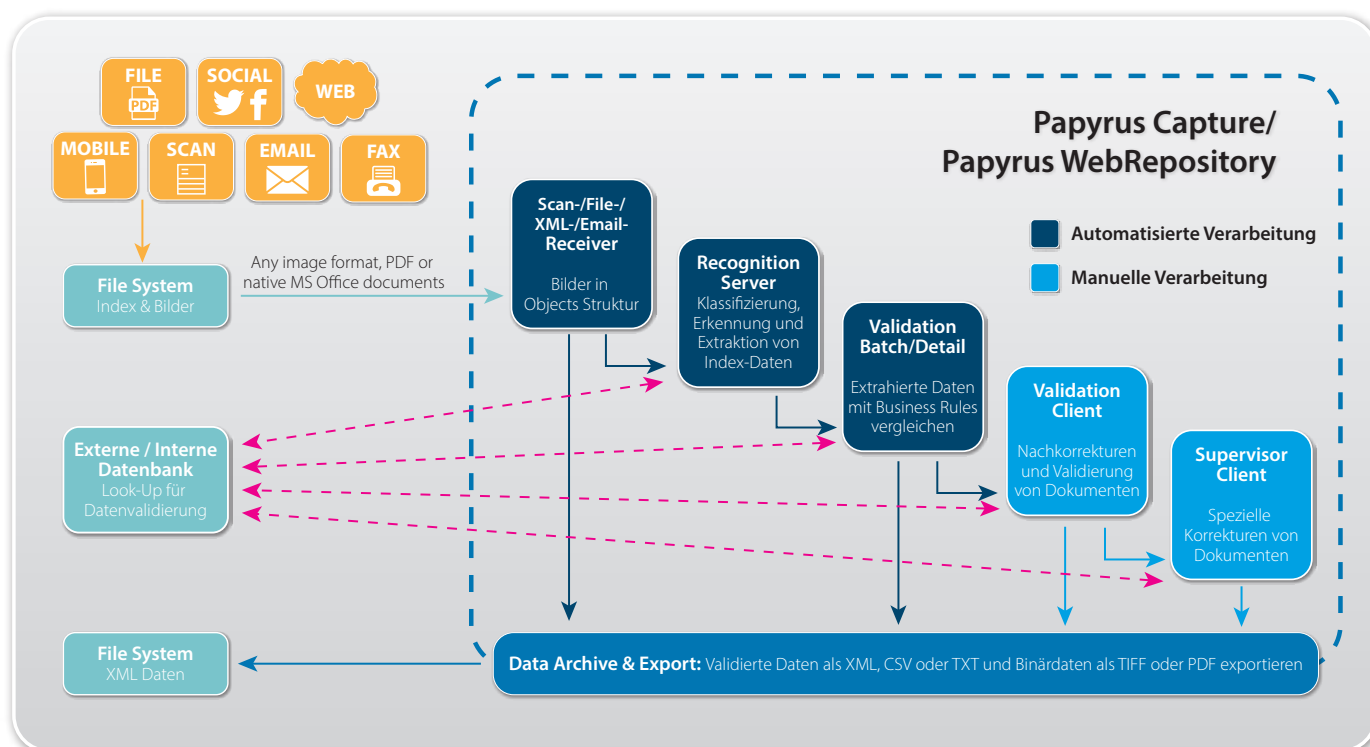


Papyrus Document Capture System 7



Das Konzept

Unternehmen erhalten jeden Tag eine Vielzahl unterschiedlichster Dokumente, wie PDF- und Office-Dateien, Bilddaten oder Briefe, die allesamt schnell verarbeitet und an die richtige Stelle weitergeleitet werden sollen. Daher müssen die Konfiguration und der Betrieb eines Erfassungssystems schnell und effizient, sowie unabhängig von Dokumenttypen, Erfassungshardware und eingesetzten Betriebssystemen sein.

Auf Basis der Papyrus Business Application Platform hat ISIS Papyrus enorm leistungsfähige Werkzeuge für den Aufbau von Capture Anwendungen entwickelt. Ob Banken, Versicherungen, öffentliche Einrichtungen, Industrie- oder Dienstleistungsunternehmen, sie alle haben eines gemeinsam: sie benötigen schnelle Entwicklung, den Wegfall von Programmieraufwand und die absolute Unabhängigkeit von Betriebssystemen und Scannern – allesamt Merkmale des **Papyrus Document Capture Systems**.

Das Papyrus Document Capture System ermöglicht integrierte Unternehmenslösungen für Entwicklung, Betrieb und Management leistungsfähiger Erfassungssysteme.

Kontakt

Europa

P: +43-2236-27551
F: +43-2236-21081

Amerika

P: 817-416-2345
F: 817-416-1223

Asien Pazifik

P: +65-6339-8719
F: +65-6336-6933

E-Mail & Web

info@isis-papyrus.com
www.isis-papyrus.com

© 2019, ISIS Papyrus,
ersetzt bisherige
Dokumentation.

Die Capture Anwendungen

Das **Papyrus Document Capture System** deckt das gesamte Spektrum möglicher Inbound-Anwendungen ab: Scannen oder Importieren von Dokumenten, Klassifizieren, Extrahieren von Indizes und Daten, Nachbearbeiten von Ergebnissen sowie Übertragen von Dokumenten und Daten zu beliebigen Geschäftsanwendungen. Dies beinhaltet die Erkennung von Dokumenten-Layout, das Auslesen spezifischer Inhalte unter Berücksichtigung frei definierbarer Dokumentenlogik, Schnittstellen zur Datenvalidierung und funktionale Masken zur Vervollständigung und Korrektur der erfassten Daten.

Papyrus Capture Recognition Server für Windows und Linux

Papyrus Recognition Server ist die technologische Basis für die Entwicklung von selbstlernenden Modulen zur Klassifizierung von Geschäftsdokumenten und zur Extraktion von Daten. Der Recognition Server bietet eine breite Palette von Extraktionsmethoden zur Dokumentenerfassung für strukturierte Formulare, sowie halbstrukturierte und unstrukturierte Dokumente. Zu seinen Kernfunktionen gehören auch das automatisierte Sortieren und Verteilen von elektronischen Dokumenten (PDF, Office-Formate, Bildformate), Faxen und Papierpost.

Papyrus Capture Designer für Windows

Der Papyrus Capture Designer ist eine Anwendung für Design und Entwicklung komplexer Datenextraktionsprojekte. Er inkludiert die Technologien FixForm und FreeForm®, die das Erstellen von Extraktionsdefinitionen für Daten aus strukturierten, teilstrukturierten und unstrukturierten Dokumenten ermöglichen. Seine ausgereifte, intuitive Benutzeroberfläche garantiert die reibungslose Entwicklung hierarchisch organisierter Definitionen für die Datenextraktion.

Papyrus Business Designer/Capture für Windows

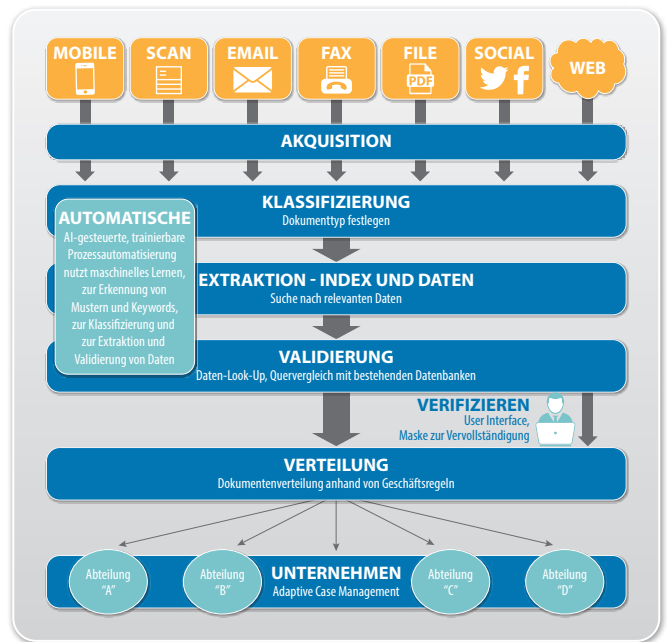
Mit Papyrus Business Designer/Capture nutzen Business User die Fähigkeiten der Papyrus Capture Solution zum Erfassen von Dokumenten während ihrer täglichen Arbeit. Er verwendet lernende Algorithmen, um die Erfassungsergebnisse der leistungsstarken OCR- und ICR-Engines während des Content- und Case-Managements, wie z.B. Ad-hoc- und On-the-fly-Extraktion und Indizierung von Dokumenten in einem Business Case, kontinuierlich zu verbessern. Dies ist möglich, da Papyrus Business Designer/Capture keine IT-Involvierung erfordert, sondern alle Macht in die Hände der Business-User legt.

Papyrus Client/Capture für Windows

Papyrus Client/Capture ist die Anwendung für alle Arten von Benutzerinteraktionen innerhalb eines Capture Systems. Er ermöglicht unter anderem die Vervollständigung und Korrektur von Klassifikations- und Extraktionsergebnissen mit allen dafür erforderlichen Anzeige- und Validierungsfunktionen.

Papyrus Scan für Windows

Papyrus Scan ist eine WebRepository-basierte Anwendung zum Scannen von Dokumenten und zum automatischen Importieren von gescannten Bildern in Depot Nodes des Papyrus WebRepository. Die Anwendung unterstützt die Scanner-Schnittstellen Twain und EMC Captiva ISIS PixTools und kann sowohl mit Dokumenten- als auch mit Barcode-Scannern verwendet werden.



Papyrus WebRepository für z/OS Unix, z/Linux, HP-UX Itanium, AIX, Solaris, Linux und Windows

Das Papyrus WebRepository bildet die Kernkomponente der Papyrus Objects Business Application Plattform. Es ermöglicht die Steuerung aller Anwendungen und Dokumententypen über sämtliche Plattformen und Ein- und Ausgabekanäle hinweg. Papyrus-Adapter (Scan, Fax, E-Mail, SOAP, REST,...) garantieren die nahtlose Integration mit anderen Geschäftsanwendungen.

Papyrus WebArchive für z/OS native, z/OS Unix, z/Linux, HP-UX Itanium, AIX, Solaris, Linux und Windows

Papyrus WebArchive dient als integrierte Archivierungslösung bestehend aus einem Kurz- und/oder Langzeitarchiv für alle ein- und ausgehenden Dokumente. Optional ist auch die Speicherung von zugehörigen Business Cases möglich. Es bietet eine Oberfläche zum Abfragen und Abrufen von Dokumenten, die mit anderen Papyrus-Geschäftsanwendungen über die **Papyrus EYE Widgets-Technologie**, Webbrowser oder die **Papyrus Enterprise Mobile App** für iOS und Android integriert werden kann.

Voraussetzungen

Windows Vista/7/8/10/Server 2008/Server 2012/Server 2016
Papyrus Capture Recognition Server ist auch für Linux (SLES 11/12, RHEL 5/6/7) verfügbar.

Bestellinformation

Das Papyrus Document Capture System besteht aus mehreren unabhängigen Komponenten. Obwohl diese vollständig integriert sind, können die meisten von ihnen bei Bedarf auch einzeln genutzt werden.

Softwarewartung

Es gelten die AGB für Papyrus Softwareprodukte. Die kostenlose Servicedauer beträgt 6 Monate ab Installation. Danach wird ein Wartungsvertrag optional angeboten.