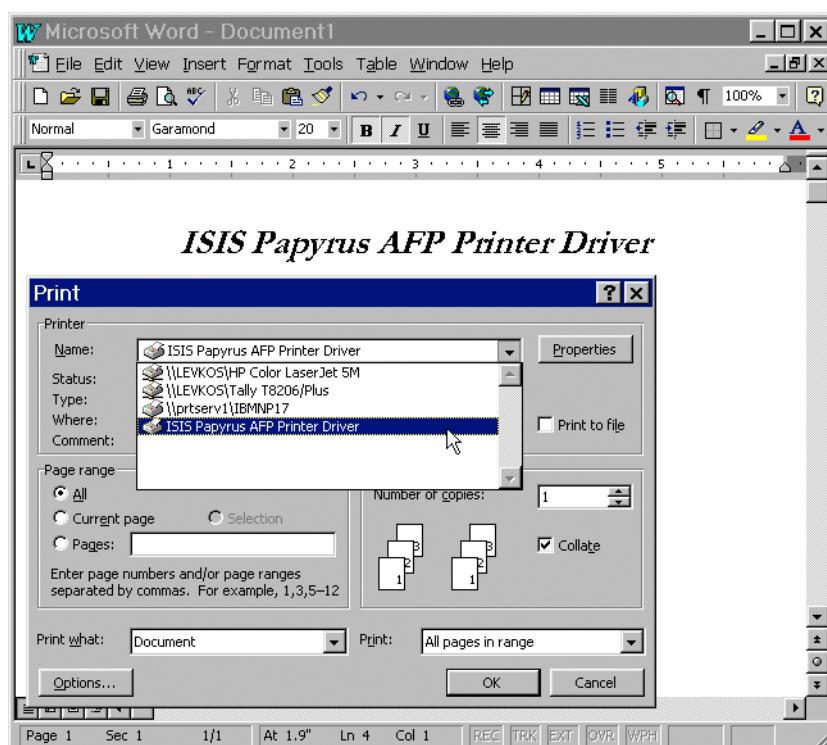




ISIS PYPYRUS™

# Papyrus AFP PrinterDriver

*Intègre les documents créés sous Windows 2K/XP/2K3/VISTA/2K8/7 dans le monde AFP*



## Description de la Solution

**Papyrus AFP PrinterDriver** permet d'intégrer facilement vos documents créés avec des applications Windows ( Word, Excel, QuarkXpress, PageMaker, WordPerfect, etc.) dans une stratégie d'impression globale. La génération d'un document AFP avec ses index associés et ce, indépendamment de la plateforme et de l'imprimante utilisées, ouvre de nouvelles perspectives. Elle offre entre autres la possibilité d'utiliser des fonctions telles que le regroupement des documents générés sous Windows dans votre chaîne d'impression centrale pour une production et une gestion automatisées.

Papyrus Printer Driver peut aussi fonctionner en mode image (**Papyrus Image Printer Driver**) pour la création d'images.

## Contact

### Europe

T: +43-2236-27551  
F: +43-2236-21081

### Etats-Unis

T: 817-416-2345  
F: 817-416-1223

### Asie Pacifique

T: +65-6339-8719  
F: +65-6336-6933

### E-mail

info@isis-papyrus.com

### Internet

www.isis-papyrus.com

© 2017, annule et remplace toute documentation antérieure.

1er Janvier 2017

## Fonctions

Création directe, à partir d'applications Windows, d'objets tels que :

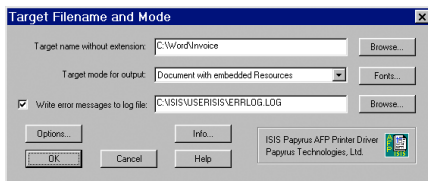
- Documents AFP
- Overlays AFP
- Polices AFP
- Index AFP

Création d'images avec Papyrus Image Printer Driver telles que:

- GIF
- JPEG
- PNG
- TIF
- MTIFF

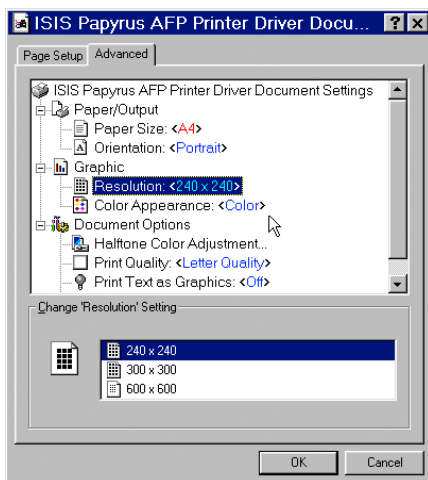
## Traitement

- Sélectionnez File/Print puis '**Papyrus AFP Printer Driver**' comme imprimante cible dans le menu d'impression.
- Spécifiez le type de sortie (Police, Overlay, Document) puis donnez un nom au fichier cible ou envoyez le directement dans **Papyrus WebRepository**.



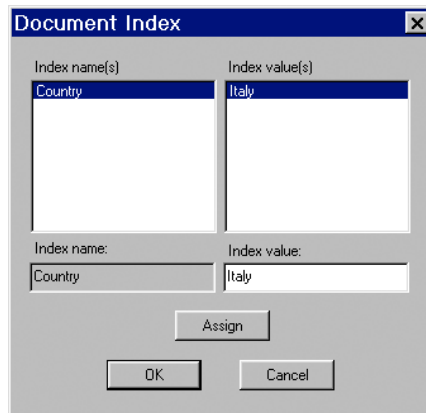
## Sélection de l'orientation du papier et de la résolution

Comme pour n'importe quelle imprimante PC, utilisez "propriétés" dans la boîte de dialogue.



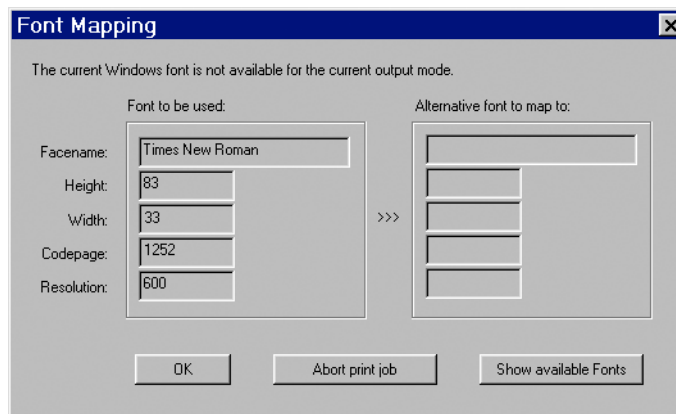
## Indexation du document

Ajoutez des index AFP aux documents pour utilisation ultérieure (Archivage, PostProduction, Distribution,...).



## Mapping des polices

Les polices AFP existantes peuvent être automatiquement mappées (rapprochées) avec les polices Windows. Si les polices Windows correspondantes n'existent pas, le système propose automatiquement la liste des polices existantes à rapprocher.



Les polices peuvent être chargées à partir de **Papyrus WebRepository**.

## Configuration recommandée

- Pentium IV ou supérieur
- 512 MB RAM (1 GB recommandé)
- Windows 2K/XP/2K3/VISTA/2K8/7

## Restrictions

ISIS ne peut garantir un résultat d'impression équivalent à 100% à chaque fois. Cette réserve est justifiée par le manque de standard au niveau des interfaces d'impression sur PC.

## Information commande

### Papyrus AFP PrinterDriver

Disponible uniquement en tant que composant de la **suite Papyrus Designer**

## Maintenance

Application des conditions générales d'ISIS Papyrus Software Products. Après l'installation une période de 6 mois de garantie est fournie gratuitement. Au-delà un contrat de maintenance est proposé afin de pouvoir continuer à bénéficier des mises à jour produit et du support téléphonique.