

ISIS Papyrus **Focus Report**

Soluzioni di successo in Italia



Miroglio S.p.A. - Conferme d'origine eccellenti con Papyrus

Pag. 4

Findomestic Banca

Pag. 6

CNI ha scelto Papyrus

Pag. 8

Papyrus per il mondo della bollettazione - Il caso EdisonTel

Pag. 10

Meccanografica

Pag. 11

Le aziende oggi cercano soluzioni integrate, non solo prodotti.

La comunicazione commerciale è il punto di contatto primario col cliente. Si tratta di documenti cruciali, che devono essere efficaci e generati in modo altamente personalizzato e in una varietà di formati. Il documento viene sviluppato una sola volta e utilizzato nel suo formato elettronico per la stampa su varie stampanti e su Web.

Il Web crea nuove sfide

Spesso oggi le soluzioni presenti sul mercato assemblano prodotti di vari fornitori e mancano di integrazione. Viene dunque richiesto uno sviluppo del documento per ciascun tipo di stampante e per il Web, oppure di riscrivere il file dati dell'applicazione in un formato con tag come XML o HTML.

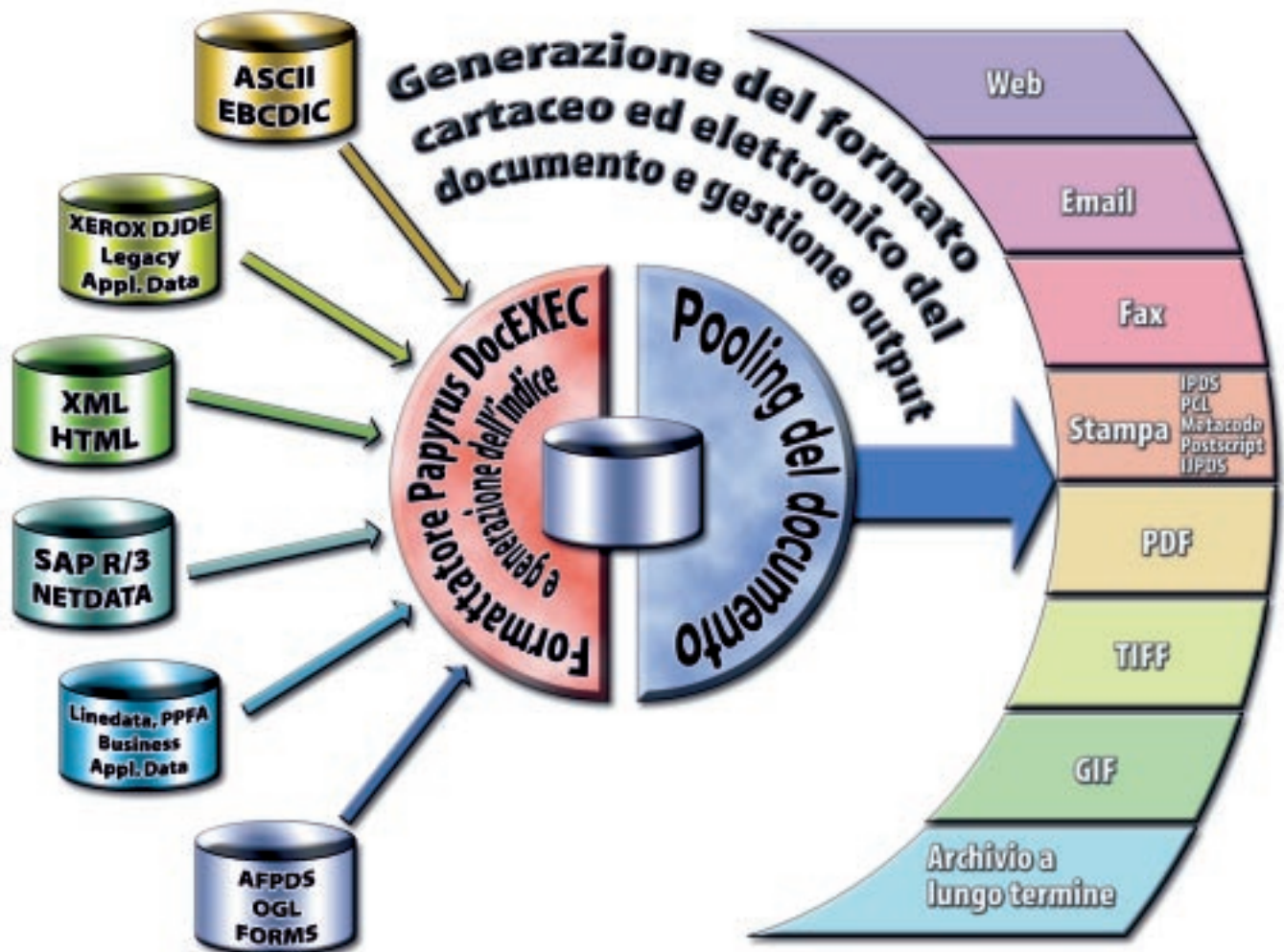
Ne consegue un costo più alto ed un maggior dispendio di risorse per la codifica oltre che al problema di gestione e

manutenzione di molteplici sistemi separati che causeranno inconsistenza tra il documento cartaceo e la versione elettronica su Web. Per la stampa è auspicabile un output di alta qualità, però i formati dei file elettronici come HTML non offrono buoni risultati di stampa.

Sempre in Pole Position

Con Papyrus non esistono limitazioni. Papyrus permette di lavorare direttamente con qualsiasi tipo di dati in qualunque formato. La generazione di un unico formato elettronico architettato permette l'utilizzo dello stesso documento su canali di output multipli. Nessun bisogno di servizi di consulenza o mesi spesi a scrivere codici: Papyrus garantisce il risultato perfetto su ogni target di output.

Soluzioni Totali



Papyrus può ricevere dati esistenti direttamente da sistemi ERP o altre fonti e produrre in output documenti di alta qualità in una svariata serie di formati. Non è richiesta la rigenerazione del documento per ciascun formato.

Una Soluzione Integrata di gestione del Documento con tecnologie all'avanguardia

Papyrus Document System è molto di più della somma di un insieme di componenti software. La sua architettura è il frutto di un progetto nato da attente analisi e mirato a fornire soluzioni ai problemi e alle esigenze dei nostri clienti, oltre che come soluzione a lungo termine mirata all'integrazione di nuove tecnologie nell'ambiente esistente. I moduli Papyrus possono essere utilizzati singolarmente o combinati in un sistema integrato per coprire l'intero ciclo di vita del documento, dallo sviluppo all'archiviazione.

Papyrus Client il formattatore DocEXEC integrato offre la produzione online delle applicazioni e la stampa interattiva presso l'utente finale su una workstation o un portatile. Salvando i documenti generati nel PrintPool, è possibile una produzione e archiviazione centralizzate.

Papyrus Desktop con interfaccia Plug-In di Papyrus Client controlla l'accesso utente in base al ruolo e alla sicurezza. I documenti possono essere elaborati e autorizzati da utenti diversi secondo ruolo e privilegi.

Papyrus Capture incorpora le comunicazioni ricevute via posta tradizionale o email nel sistema estraendo campi di testo e dati e le classifica sul modello di esempi per l'archiviazione. I dati possono essere riutilizzati nel processo organizzativo.

Papyrus Host & Server e WebControl

Papyrus Host è un sottosistema funzionale che collega JES2/3 su OS/390 per la gestione della stampa distribuita. La disponibilità dell'interfaccia CICS permette la generazione di un documento "online" da parte dell'utente finale.

Papyrus Server converte con la massima fedeltà il formato indipendente AFP nei formati di output richiesti per la stampa, l'invio fax, email, il Browser e l'archivio.

Papyrus WebControl offre la gestione in rete di Stampa/Job/Code per Papyrus Servers appoggiandosi su Papyrus Objects Desktop. Un Agent automatizza in modo flessibile i processi di variazione degli "status" del documento.

Papyrus Designer Suite

Un pacchetto completo che copre tutti i requisiti necessari per lo sviluppo grafico su Windows 95/98/2000/NT.

- ★ Sviluppo applicazioni per moduli elettronici
- ★ Sviluppo documenti dinamicamente formattati
- ★ Editing di Font & Immagini
- ★ Conversione font
- ★ Conversione di documenti PC in AFP
- ★ Ambiente di sviluppo e test
- ★ Stampa su stampanti PC

Papyrus DocEXEC

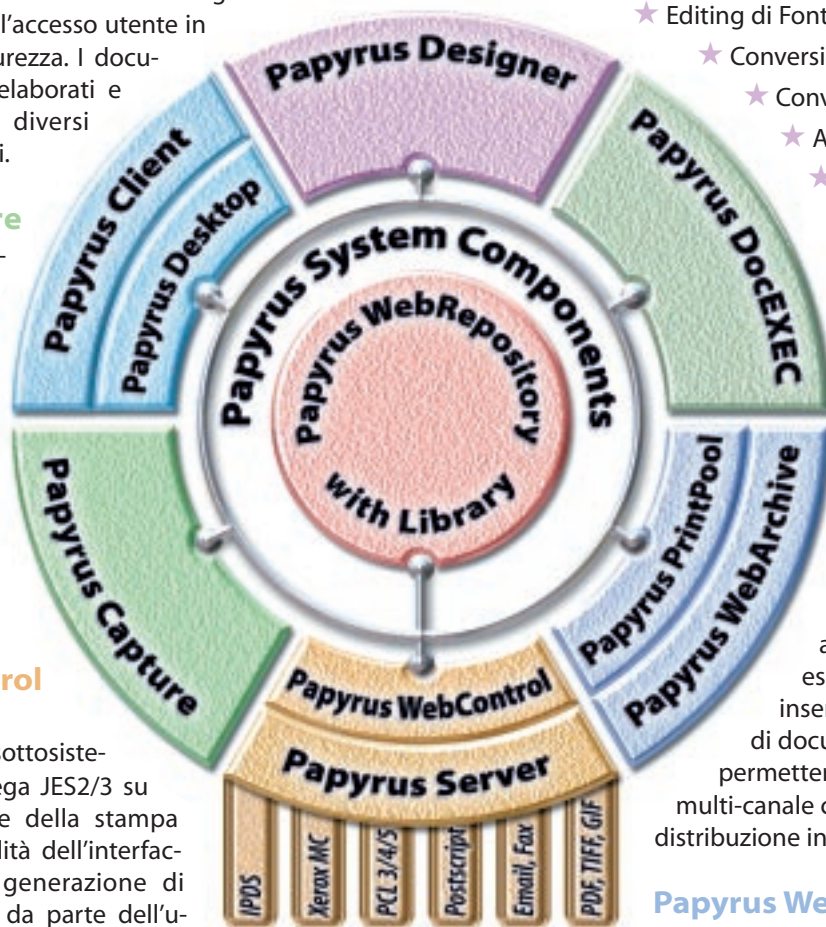
Un motore di formattazione superveloce disponibile su 11 piattaforme con supporto Linux pianificato per il 2002, per produzione in batch di grossi volumi e interattiva di documenti singoli.

Papyrus Postprocessing/PrintPool

Documenti provenienti da applicazioni diverse possono essere sistemati, accorpati e inseriti in una sola busta. Si tratta di documenti salvati con l'indice per permettere una gestione dell'output multi-canale come fax, e-mail, archivio, distribuzione internet e stampa.

Papyrus WebArchive soddisfa le esigenze di customer care e della distribuzione su Internet. I documenti possono essere visualizzati e stampati in formato AFP o convertiti all'occorrenza in PDF nativo, GIF o TIFF. Una interfaccia XML passa l'informazione dell'indice ad archivi a lungo termine di terze parti.

Papyrus WebRepository fornisce il versionamento e la validazione di documento e risorse (da/verso). Gestione ruoli utenti, gestione lavori e distribuzione automatica del software sono caratteristiche standard del prodotto.



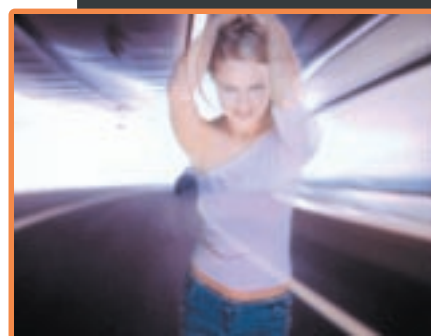
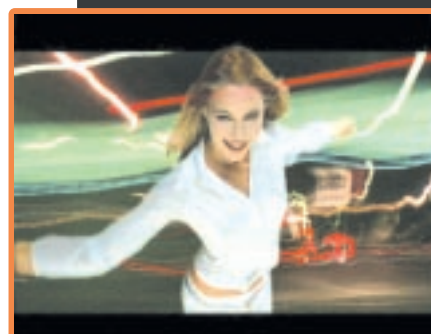
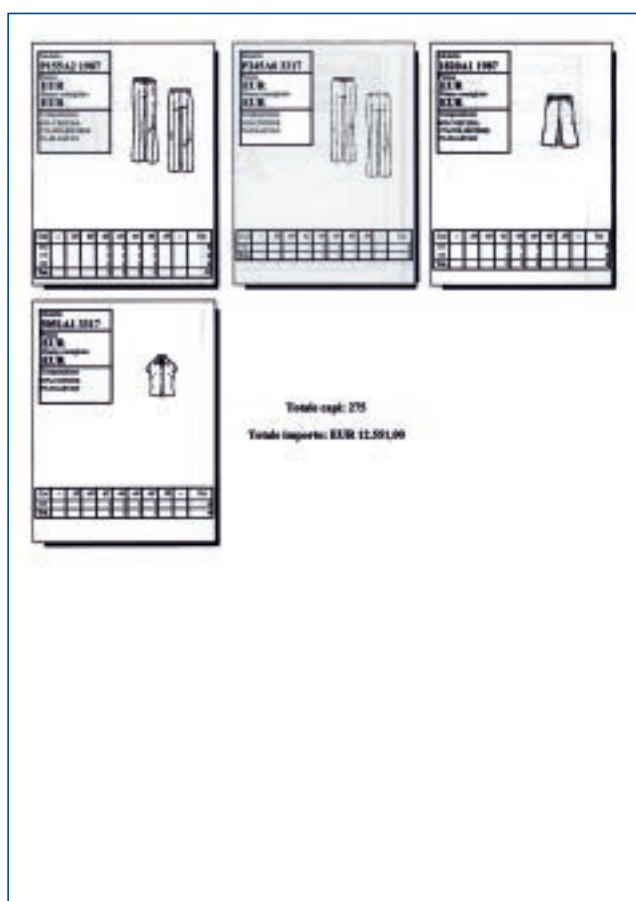
Il processo

Con **Papyrus Designer** su WinNT vengono sviluppati una serie di layout e di risorse poi memorizzate in una libreria centralizzata su OS/390. Con il supporto di **Papyrus FontConverter**, il formattatore **Papyrus DocEXEC** ha permesso di generare documenti stampabili su OS/390 anche con font di tipo pc, senza essere 'ancorati' ai font host già presenti sul sistema. Con una routine vengono importate e convertite da 4.000 a 5.000 immagini Tiff in Pseg ogni cambio di stagione ed utilizzate in modo dinamico nella composizione dei listini e dei moduli di conferma d'ordine. I dati che risiedono su Host vengono integrati da data entry degli utenti. Papyrus Server permette di stampare trasparentemente su stampanti PCL locali a colore.

Le Conferme d'Ordine

Una lettera di conferma d'ordine viene creata associando in modo dinamico il logotipo della divisione aziendale emittente e il layout con il testo in base all'ordine generato.

La lettera viene accompagnata dalle rappresentazioni grafiche dei capi ordinati con il riassunto delle quantità, codici e taglie, oltre che la somma delle quantità e prezzi, tutto prodotto in modo dinamico. Si tratta degli stessi formulari che i rappresentanti compilano a PC durante le visite ai Clienti. Le immagini che vengono inserite in modo dinamico, sono circa 10.000.



Findomestic, leader italiana nel credito al consumo, è una società specializzata nell'erogazione di finanziamenti per l'acquisto di beni e servizi ad uso privato.

E' stata costituita nel 1984 come società finanziaria su iniziativa di istituti di credito italiani e francesi.

Trasformata in banca nel 1999, non è una banca nel senso tradizionale del termine, in quanto concentra la sua attività sull'offerta di servizi finanziari in modo rapido e innovativo.

E' presente su tutto il territorio nazionale con più di 90 agenzie che si contraddistinguono per rapidità e qualità di erogazione di servizi.

Findomestic Banca

Findomestic opera attraverso...

Centri Clienti: distribuiti in tutta Italia che offrono ai clienti prestiti personali tramite telefono, posta o direttamente presso il Centro Clienti stesso; esercizi Commerciali

Convenzionati: che offrono il servizio del credito al consumo sul punto vendita; banche, assicurazioni, società di Servizi: partners che utilizzano i servizi di credito messi a disposizione da Findomestic come strumento strategico di fidelizzazione della clientela; direttamente con la sede centrale attraverso il sito Internet.

Tipo di applicazioni:

- Lettere di marketing
- Mailings
- Estratti conto di carte di credito

...prima di Papyrus

Le campagne di marketing venivano gestite attraverso un sistema di produzione documentale su OS/390. L'AFP non era utilizzato e le applicazioni venivano scritte direttamente sul mainframe senza interfaccia grafica.

Questa procedura poco flessibile e macchinosa era diventata inadeguata per gestire i mailing e garantire il rispetto di uno standard aziendale. Infatti, le risorse grafiche, come i messaggi di marketing, avevano formati e risoluzioni diverse e non erano standardizzati.

L'insoddisfazione dell'architettura e dell'hd di stampa utilizzati, hanno spinto Findomestic a ricercare sul mercato degli strumenti più evoluti e al conseguente impiego dell'architettura AFP IBM come standard di riferimento

...cosa si chiedeva a Papyrus

- di mantenere inalterate le procedure esistenti su Host per la creazione e generazione dei dati in modo da poter integrare gli stessi dati nel nuovo ambiente. Papyrus risultava l'unico strumento sul mercato in grado di interpretare i dati in input così come si presentavano, garantendo quindi la trasparenza con il vecchio ambiente.
- di mantenere inalterate le procedure di sottomissione delle stampe, ovvero, pur adottando un'architettura diversa, il workflow non doveva subire variazioni.
- di migliorare il risultato grafico con uno sforzo minimo



Qualche dato:

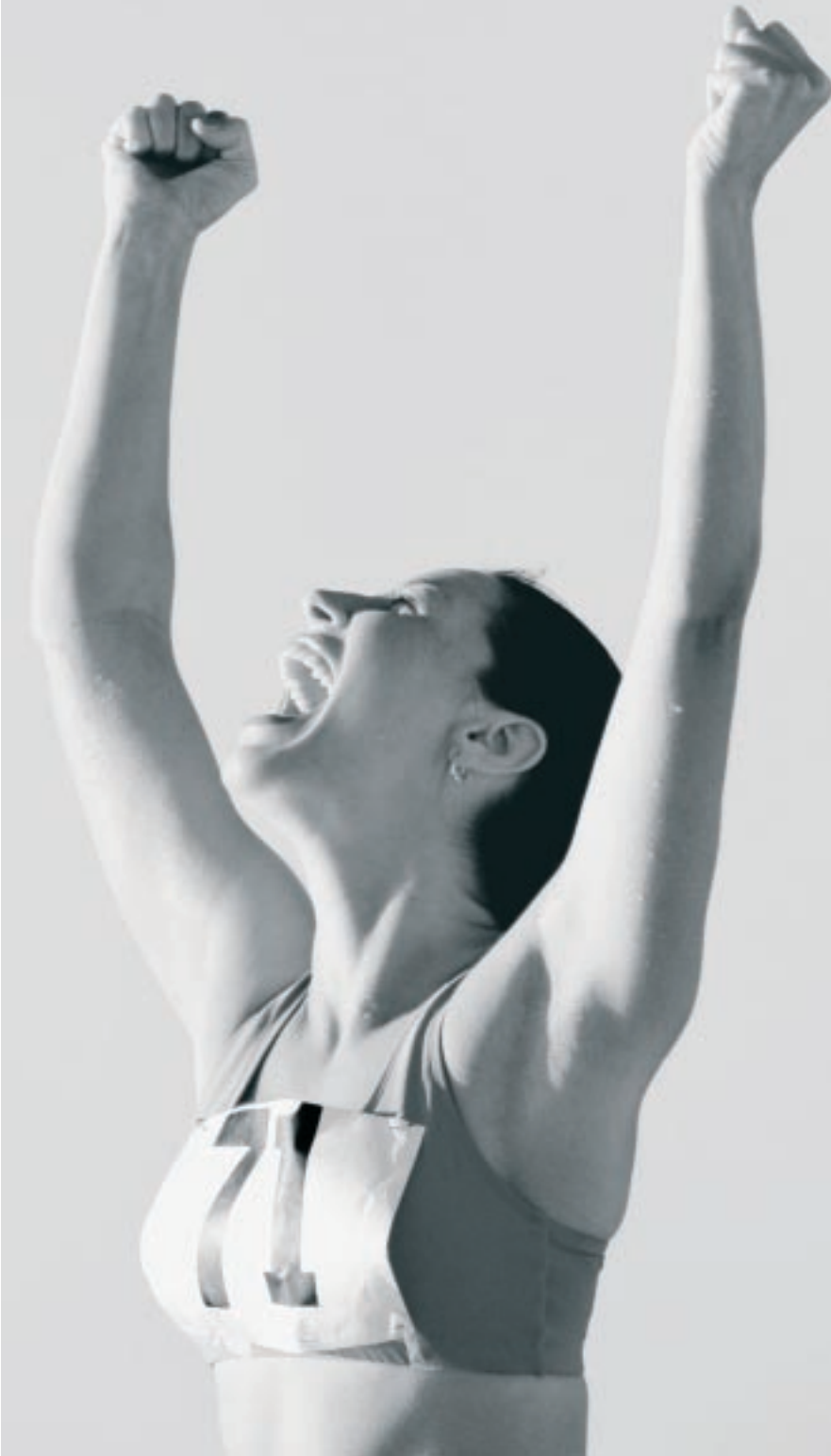
- 1500 dipendenti
- 37 uffici che erogano servizi agli operatori commerciali
- 42 uffici che erogano servizi ai clienti
- 24 uffici dislocati sul territorio per attività di coordinamento e di servizi post vendita.

Una implementazione multi-piattaforma

Il workflow richiedeva la creazione dei file dati su mainframe con i vecchi applicativi. Con un trasferimento FTP i dati vengono trasferiti in ambiente LAN (Windows NT) dove attraverso una naming convention viene inizializzata la formattazione con DocEXEC per la generazione del file AFPDS. I file di output prodotti vengono indirizzati su ambiente AIX per la stampa su delle IBM Infoprint 4000 e Océ.

Con Papyrus è stato possibile...

- creare i programmi con un tool innovativo e d'alta qualità che garantivano la produzioni in tempi brevissimi di documenti dinamici complessi utilizzando le risorse del vecchio sistema e sfruttando l'interfaccia grafica del PC.
- migrare in poco più di un mese ben 300 applicazioni
- avere tempi di elaborazione più rapidi anche in ambiente NT
- sfruttare le funzioni di controllo e automatizzazione dei processi con Papyrus WebControl



CNI HA SCELTO PAPYRUS

LA SOCIETA' CNI

CNI INFORMATICA E TELEMATICA S.P.A. è fra le più significative società di servizi d'informatica operanti, a livello nazionale, nel settore della progettazione e realizzazione di prodotti applicativi e dei sistemi informativi, nonché dei servizi relativi alla stampa digitale ed al trattamento dei documenti attraverso l'archiviazione fisica e ottica.

La CNI nasce allo scopo di realizzare soluzioni progettuali e di servizio, le più ampie ed articolate possibili, integrando al suo interno specifiche potenzialità e specializzazioni settoriali in campo informatico e organizzativo, in sintonia con le richieste emergenti sul mercato della produzione, distribuzione e fruizione di beni e servizi per c/terzi.

La società rientra nel GRUPPO DATA SERVICE, società italiana leader nei processi di outsourcing e nelle soluzioni informatiche per il mondo bancario e della pubblica amministrazione.

L'OBIETTIVO

Già all'inizio del 2001 CNI aveva iniziato un rapporto di collaborazione per l'outsourcing della gestione della rendicontazione di un importante gruppo bancario italiano che voleva porsi sul mercato con una rendicontazione "di impatto" e del tutto innovativa utilizzando grafici e tabelle dinamiche per una segmentazione della clientela di alto livello, ovvero per un prodotto finanziario nuovo. La qualità e la completezza sostanziale del documento rappresentavano gli obiettivi primi del progetto.



Elementi fissi

Dati personali cliente

Elementi variabili per tipo cliente

Elenco movimenti variabile

Grafici con suddivisione portafoglio

LA SCELTA DI PYPYRUS

Il prototipo dell'applicazione inizialmente fu realizzato con l'ambiente di sviluppo già presente in azienda, utilizzato per le applicazioni orientate al mercato della stampa in bianco e nero o alla stampa spotcolor. Presto si evidenziò l'inadeguatezza dell'architettura adottata, per effetto delle differenti soluzioni tecniche che la stampa in full color richiede, non ultimo il formato grafico per il supporto dei colori nei flussi di stampa ed i tempi di messa in esercizio dell'applicazione.

Con Papyrus, oltre ad ottimizzare le dimensioni dei flussi ed il traffico di rete, è stato possibile creare un'applicazione complessa in una sola settimana. La caratteristica WYSIWYG di Papyrus garantisce un rapido sviluppo e manutenzione di applicazioni, con l'utilizzo di processi a condizioni if/then/else per rendiconti consolidanti vari servizi, grafici comparativi dinamici, messaggi promozionali o informativi inseriti in base ad una logica a condizioni. Importante era anche l'aspetto di affidarsi ad una architettura modulare ed integrata che permettesse anche in futuro di presentarsi sul mercato con servizi alternativi alla stampa, nell'ottica di un output multi-canale con supporto della distribuzione su Web e archiviazione sia a breve che lungo termine.

LA SOLUZIONE

La soluzione per CNI utilizza **Papyrus Designer** e **Papyrus DocEXEC NT** per lo sviluppo e la manutenzione di applicazioni in full color, da dati elementari ricevuti dall'istituto bancario, per la creazione di grafici dinamici che riassumono la suddivisione del portafoglio e l'andamento dei fondi. La stampa viene eseguita su due InfoPrint 130+ e due InfoPrint 100 di IBM.

Papyrus PostProcessor aggiunge i codici OMR per l'imbustazione e fa il sorting dei documenti in base al CAP per l'ottimizzazione della spedizione e la soddisfazione dei requisiti imposti dall'ente postale.

Papyrus CD-Rom Solution permette di archiviare i flussi mensili su un supporto autoconsistente, quindi già contenente **Papyrus Client** per visualizzare l'AFP su un qualunque PC o, in un prossimo futuro, di prevederne l'archiviazione accentrata.

IL PROCESSO

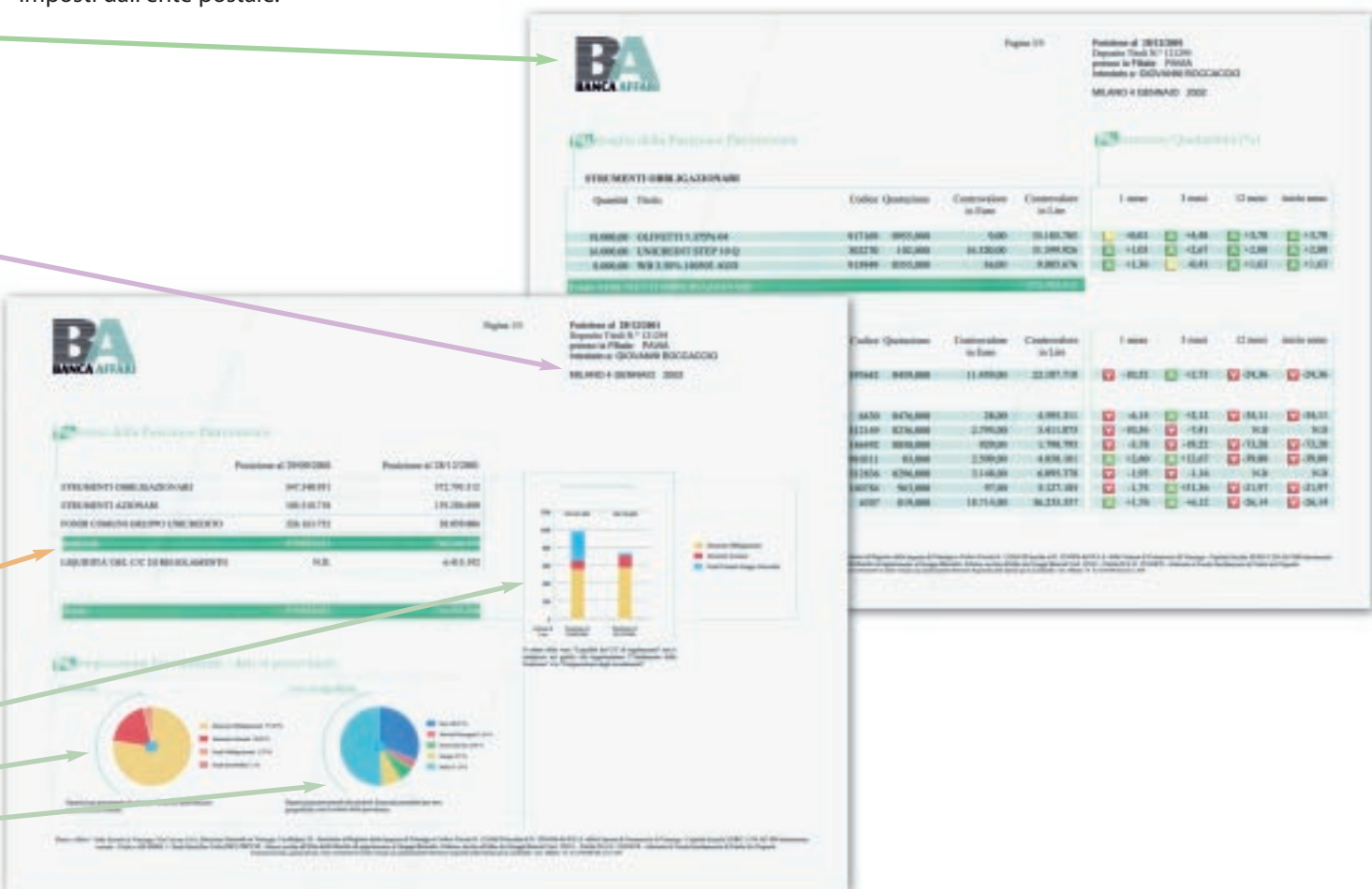
Per iniziare l'elaborazione batch, i dati vengono arricchiti di informazioni legate ai titoli (andamento, storicità, benchmark). Vengono quindi creati tanti flat file quante le filiali. Questi file vengono successivamente elaborati da un batch di DocEXEC per la generazione del file di stampa indicizzato.

I file AFPDS prodotti sono oggetto di un passaggio di post processing che aggiunge gli OMR e ordina i documenti per codice postale sequenziale.

I documenti danneggiati durante l'imbustazione vengono recuperati sulla base degli indici e rigenerati per una ristampa automatizzata.

VANTAGGI

- La rispondenza di Papyrus a tutte le specifiche applicative richieste.
- La rapidità con cui il personale CNI ha imparato ad utilizzare Papyrus Designer per la creazione e la manutenzione delle applicazioni.
- La flessibilità del prodotto nella gestione delle ristampe.
- La possibilità di un supporto CD Rom per l'archiviazione dei documenti prodotti.
- La possibilità di integrazione ed estensione dell'architettura Papyrus in base alle esigenze future della Clientela.





Papyrus per il mondo della bollettazione – Il caso EdisonTel

La Società

EDISONTEL S.p.A. è la società di telecomunicazioni controllata da EDISON S.p.A. (100%). Offre una gamma completa di prodotti e servizi avanzati di comunicazione integrata per il mercato aziende (microbusiness, large e corporate) ed il mercato wholesale (carrier, reseller e service provider), dai Servizi Voce ai Servizi di accesso ad Internet, dalle applicazioni per il Web alla Trasmissione Dati, utilizzando tecnologia di rete fissa.

Il requisito

In fase di start-up, EdisonTel aveva commissionato un'indagine di mercato a PricewaterhouseCoopers mirata a scegliere un tool di gestione applicativa della bollettazione che permettesse flessibilità architetturale e di interfaccia con il sistema di fatturazione in essere.

I prodotti Papyrus in uso presso EdisonTel

- ☎ **Papyrus Designer Suite** per sviluppo grafico delle bollette su Windows NT
- ☎ **Papyrus DocEXEC** su NT per la formattazione e l'impaginazione delle bollette
- ☎ **Papyrus PrintPool** per lo split del flusso AFP, l'accorpamento, la sistemazione e la gestione delle ristampe
- ☎ **Papyrus Server PDF** per la distribuzione su Web
- ☎ **Papyrus CD-Rom Solution** per archiviazione a lungo termine e supporto output per i Clienti Corporate

La Soluzione

A Papyrus viene passato in input un file in formato ASCII proveniente dal sistema di fatturazione Arbor di EdisonTel. Con un unico ciclo di formattazione di Papyrus DocEXEC viene generata una fattura consolidata che riassume i vari servizi utilizzati dal Cliente ottimizzando la gestione dello spazio nelle pagine in modo dinamico. Ne consegue una bolletta dalle ottime caratteristiche grafiche indipendentemente dal numero di box o di servizi offerti. Vengono inoltre gestiti messaggi personalizzati dettati di volta in volta dalla Direzione Generale Business. Il flusso AFP viene convertito in modo trasparente da Papyrus Server PDF per il Customer Care e l'archiviazione. Papyrus Post-Processor inserisce il codice OMR necessario per l'imbustazione e la sistemazione in ordine sequenziale delle bollette in base a criteri definiti dalle Operations.

Caratteristiche applicative

Ciascuna fattura è consolidata e individualmente strutturata in base ai servizi utilizzati dall'utente.

La fattura è composta da quattro sezioni:

- ☎ la prima riporta i dati del cliente come l'indirizzo di fatturazione, i servizi attivi, le modalità di pagamento distinguendo tra Bonifico Bancario, Carta di Credito o domiciliazione bancaria – RID, e le informazioni generali riguardanti il cliente;
- ☎ la seconda parte riguarda le informazioni riassuntive della fattura con l'indicazione dell'imponibile di ciascun servizio, il totale dell'IVA addebitata ovvero l'indicazione dell'articolo applicato in caso di esenzione, l'importo totale;
- ☎ la terza sezione riporta il riepilogo dettagliato degli addebiti per ciascun servizio e, per i servizi voce, dei grafici che illustrano la composizione del traffico fatturato per ciascuno dei servizi attivati per quel Cliente.
- ☎ nell'ultima parte viene riportato il dettaglio analitico delle chiamate per totali inferiori a 2500 Eur. Se l'importo dettagliato è maggiore di 2.500 Eur il dettaglio del traffico telefonico viene automaticamente salvato su Cd-Rom Papyrus a sua volta fornito al Cliente nell'ottica di un servizio di output multi-canale.



Il Futuro

Con la continua crescita del mercato italiano, si stima che i volumi delle fatture prodotte da EdisonTel aumenteranno conseguentemente. In questo contesto, la fatturazione e relativa emissione della bolletta rappresentano indubbiamente i fattori più importanti per garantire un ottimo servizio al Cliente.



Cliente

La Società Meccanografica di Anzola Emilia svolge dal 1969 attività di tipografia e d arti grafiche con moduli in piano ed in continuo.

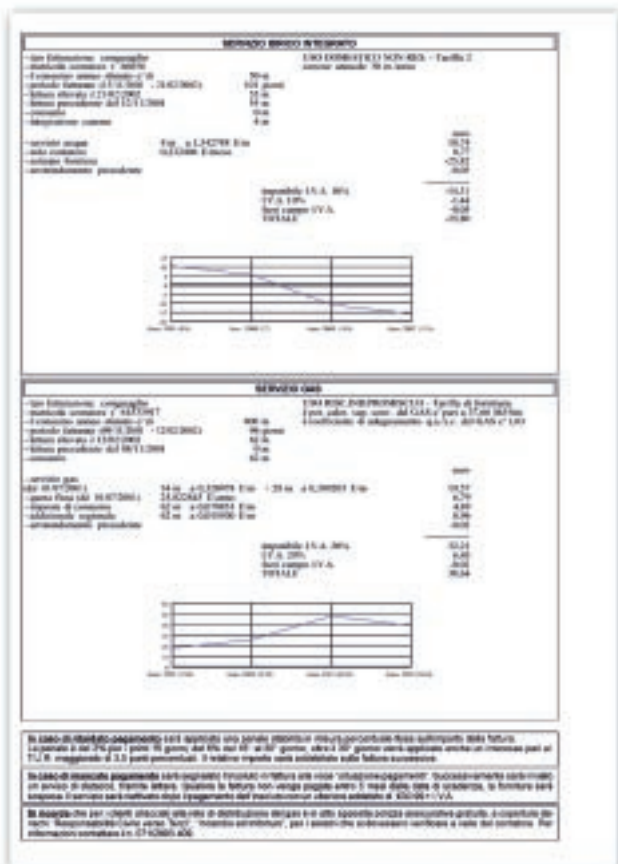
Meccanografica S.p.A. offre prodotti e servizi avanzati di mailing, moduli per concorsi (strappa e vinci, "oro gratta", ecc.), moduli con applicazioni speciali (card, tessere, coupon), servizi informatici di personalizzazione con stampanti ad alta tecnologia e mailers (preimbustati).

La Società si distingue per i criteri di riservatezza, efficienza e flessibilità nell'andare incontro alle esigenze dei Clienti promuovendo un servizio a 360° di programmazione, fotocomposizione, progetti marketing e stampa a colori con trattamento del dato variabile.

Oggi Meccanografica è anche leader in Italia per la stampa e la distribuzione di bollettazione per aziende municipalizzate oltre che comunicazioni di riscossione ICI per i comuni e le province. Tra i clienti annovera comuni, province, università, banche, aziende municipalizzate, ecc.

I prodotti Papyrus

- **Papyrus Designer** – per lo sviluppo applicativo dei layout di qualunque tipologia di documento, dalle fatture ai bollettini di pagamento a comunicazioni personalizzate
- **Papyrus DocEXEC NT** – impaginazione dinamica con box variabili per la presentazione grafica dei dati forniti dai Clienti
- **Papyrus Server** – per la gestione dello spool di stampa
- **Papyrus Client** – attraverso una serie di visualizzatori Papyrus, Meccanografica mette a disposizione dei suoi Clienti la possibilità di visualizzare il documento ed effettuare ristampe, oltre che agevolare l'iter di approvazione dei progetti.

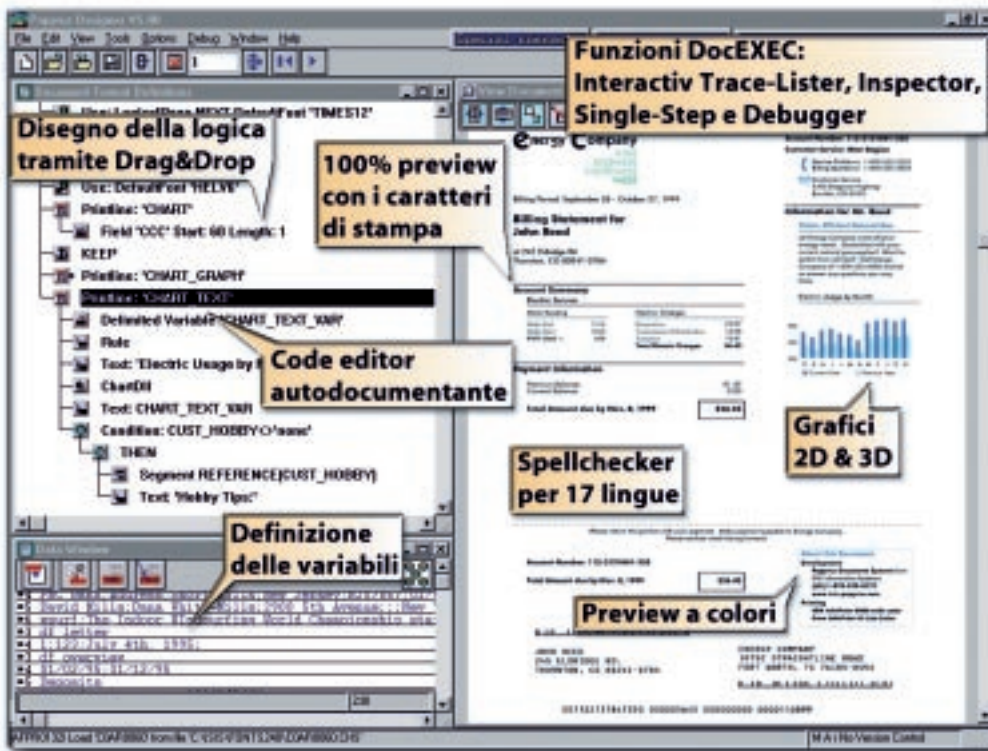


Caratteristiche applicative - esempi

- bollette consolidanti servizi di utilizzo gas con servizi di utilizzo acqua
- dettagli dei costi
- riepilogo dei consumi aggiornati e storicizzati
- grafici di scostamenti dei consumi nel periodo preso in considerazione
- tabella dinamica con situazione pagamenti e gestione scaduti attraverso il richiamo intelligente di un box specifico.
- box dinamici con i numeri di telefono e gli orari dei call center della zona a cui appartiene il Cliente.
- bollettini di pagamento postali selezionati in modo dinamico in base alla tipologia di pagamento scelta dall'utente finale.

Dall' Idea all' Output

Sviluppa in pochi giorni Documenti personalizzati One-To-One.



Papyrus Designer: Layout, dati di input e albero logico in un'unica schermata

Papyrus Designer Suite

Design del Documento: integrato, preciso, funzionalmente ricco

- ★ Design grafico e interamente integrato
- ★ Altissima precisione. 100% WYSIWYG. Precisione al punto.
- ★ Un motore di formattazione integrato permette l'anteprima delle pagine durante il disegno.
- ★ Funzioni di drag & drop
- ★ Programmazione visiva usando l'albero logico. Nessuna scrittura di codice richiesta.
- ★ Potente cross-referencing tra dati, albero logico e layout del documento
- ★ Auto documentante
- ★ Possibilità di definire una logica del documento molto complessa grazie al supporto del linguaggio di programmazione
- ★ Lavora con i dati reali, la logica, le risorse di stampa e il documento a schermo.
- ★ Utilizza ogni carattere raster AFP, Adobe, TrueType in 240, 300 o 600 dpi o font vettoriali AFP
- ★ Genera grafici dinamici a colori in base ai dati di input

Formattazione: veloce, efficiente, potente

- ★ Utilizza qualsiasi tipo di dati, struttura di controllo e sequenza (salti a canale, DJDE, SAP, <TAGs>)
- ★ Disponibile su OS/390, AIX, Sun, HP/UX, DEC Alpha, Win95/98/2000/NT, OS/2
- ★ Formattazione testo e pagina
- ★ Conversione da TIFF a IOCA dinamica e scalabile
- ★ File di list e log
- ★ Tavole di sostituzione e conversione maiuscolo e minuscolo
- ★ Formattazione di testo e tabelle con allineamento destro, sinistro, centrato, decimale e giustificato
- ★ Testo ed aree dinamicamente ombreggiate o con colori invertiti
- ★ I colori del documento possono cambiare in base alle variabili
- ★ Stampa testo variabile con ogni angolatura
- ★ Definisce qualsiasi numero e dimensione di pagine logiche per un foglio
- ★ Incolonnamento decimale
- ★ Un unico ciclo di formattazione produce la numerazione pagine '1 di n' e controlli OMR
- ★ Grafici dinamici dai dati variabili. Grafici in 2D e 3D in full color.
- ★ Generazione indici per file di output multipli (es. ACIF, ...)

ISIS nel mondo

Centro Direzionale - Headquarters Austria

ISIS Information Systems GmbH
ISIS Marketing Service GmbH
ISIS Knowledge Systems GmbH
Alter Wienerweg 12
A-2344 Maria Enzersdorf

T: +43-2236-27551-0
F: +43-2236-21081
eMail: info@isis-papyrus.com

US Headquarters

ISIS Papyrus America, Inc.
301 Bank St.
Southlake, TX 76092

T: 817-416-2345
F: 817-416-1223

Asia-Pacific Headquarters

ISIS Papyrus Asia Pacific Ltd
9 Temasek Blvd.
#15-03 Suntec City Tower 2
Singapore 038989

T: +65-6339-8719
F: +65-6336-6933

Italia

ISIS Papyrus Italy Srl
via Monte Navale, 11
10015 Ivrea (TO)

T: +39-0125-521-535
F: +39-0125-521-533

Regno Unito

ISIS Papyrus UK Ltd
25 Cherry Orchard North
Kembrey Park
Swindon
Wiltshire SN2 8UH

T: +44-1189-254227
F: +44-1189-560380

Germania

ISIS Papyrus Deutschland GmbH
Hansaallee 177
40549 Düsseldorf

T: +43-2236-27551-0
F: +43-2236-21081

Benelux

ISIS Papyrus Benelux
Waterloo Office Park
Dreve Richelle 161
B-1410 Waterloo

T: +32-2-352-8720
F: +32-2-352-8802

Spagna

ISIS Thot SL.
c. Azabache 17
28224 Madrid

T: +34-91-351-1686
F: +34-91-351-4432

www.isis-papyrus.com