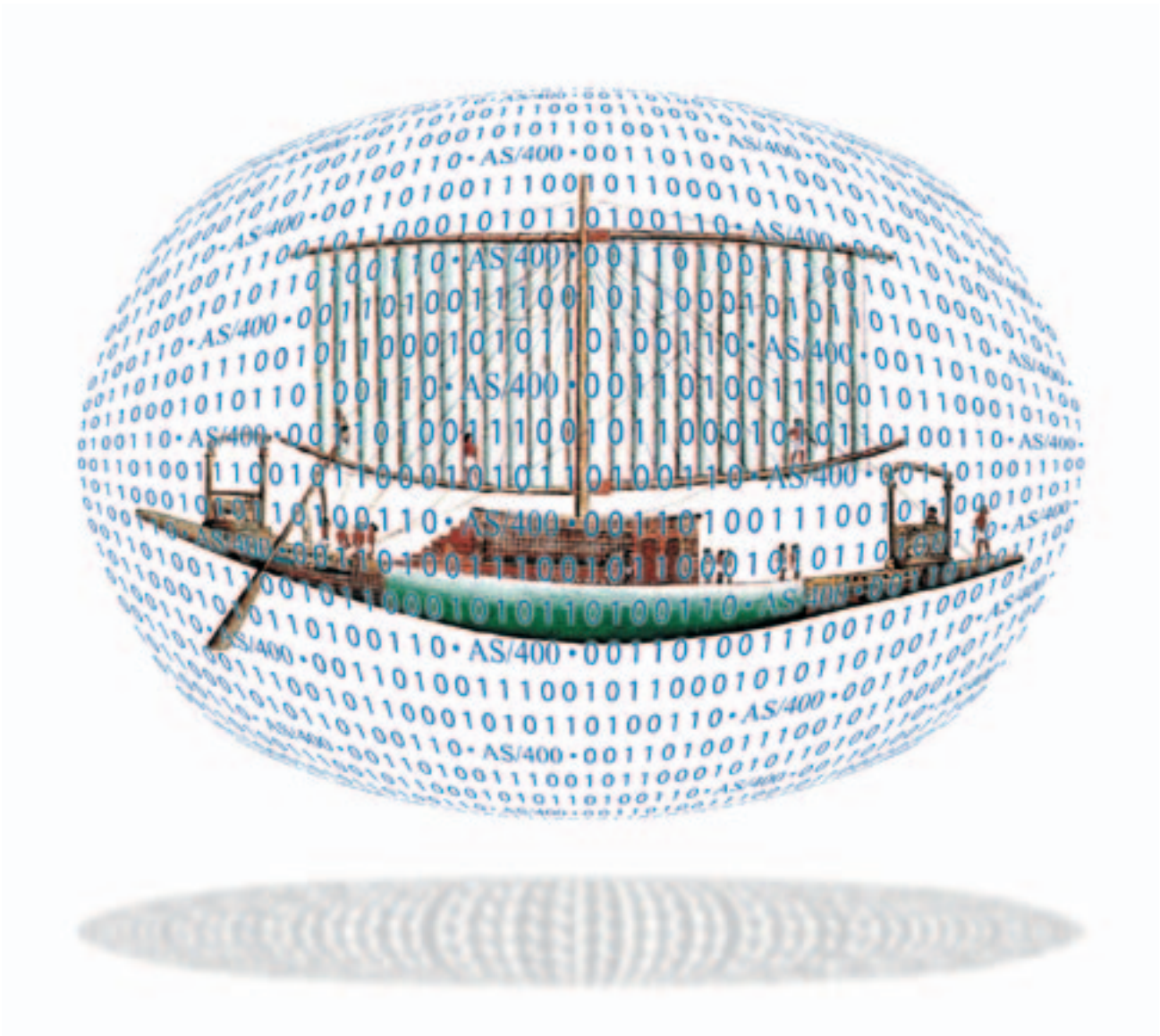


# ISIS Papyrus Fokus Report

## Papyrus für AS/400 und iSeries



### Das Papyrus Document System

Gesamter Lebenszyklus für Dokumente inklusive Prozess Management.

Seite 2

### Chaucer Insurance, England

Dynamische Versicherungsdokumente mit Papyrus.

Seite 4

### Banca BSI, Italien

Komplette Dokumentenlösung mit AS/400 Dateninput.

Seite 6

### Ihr Document Switchboard™

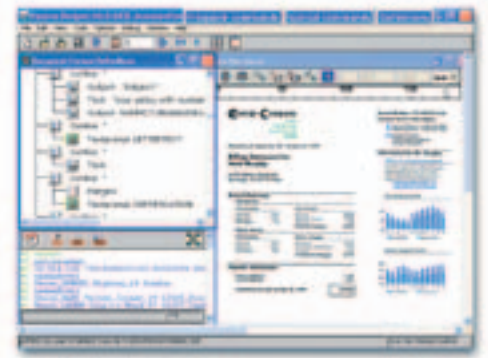
ISIS Papyrus Lokationen.

Seite 8

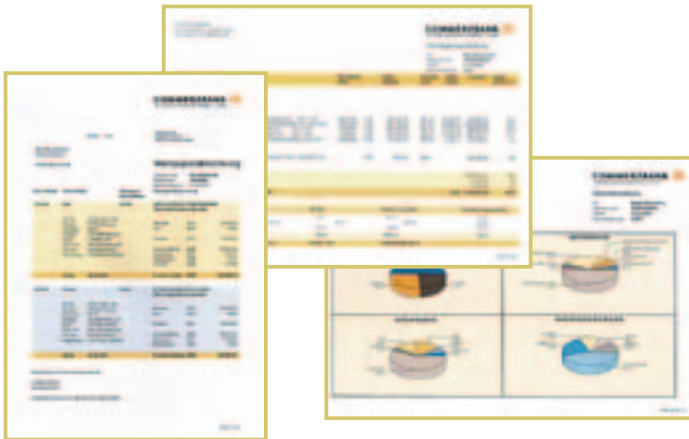
## ■ Entwicklung von 1:1 personalisierten Geschäftsdokumenten

Auszüge, Rechnungen, Briefe, Polizzen, Berichte, CRM-Mailings.

- Übersichtliche gleichzeitige Anzeige von Daten, Dokumentenlogik und Dokumentenlayout im vollständig formatierten Dokument.
- Direkte Übernahme jeglicher Geschäftsdaten.
- Integriertes Change Management für Entwicklung, Test, Freigabe und Produktion.
- Erzeugung von AFP und PDF.
- High-Performance Formatierung auf 11 Plattformen inklusive LINUX.
- Einmalige Entwicklung von Dokumentenressourcen für Druck, Archivierung und Webanzeige.
- Einsatz gleicher Dokumentenelemente und Definitionen über mehrere Anwendungen hinweg.



Papyrus Designer



## ■ Papyrus Output Management

Papyrus Postprocessing/PrintPool

Ein zentrales Dokumentenpool spart Kosten und bedeutet beste Qualität in der Dokumentenausgabe. Dokumente werden Ad-Hoc oder in Batch erzeugt und in einem einheitlichen Dokumentenpool für spätere Bündelung, Sortierung und Porto-optimierung gespeichert. Dokumente werden automatisch an verschiedene Ausgabekanäle weitergegeben wobei alle Schritte aufgezeichnet werden können. Perfekte Dokumentenqualität und Ausgabebetreue ist auf allen Ausgabekanälen garantiert bei gleichzeitiger Unterstützung aller Drucker, sowie Webanzeige und Archivierung.



## ■ Papyrus Druck Management/ Automated Document Factory

Das bewährte System für nahtlose Multikanal-Ausgabe.

### Highlights:

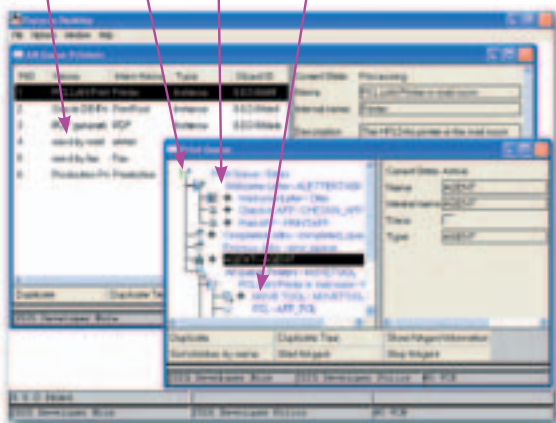
- Automatisches Prozess Management, Tracking und Überwachung Plattform- und Ausgabekanal übergreifend.
- Integriertes intelligentes Ressourcen Management.
- Load Balancing, Job Splitting für paralleles Bearbeiten.
- Berechtigte Benutzer verwalten vom Papyrus Desktop aus alle Drucker und Druckjobs im gesamten Netzwerk.
- Einmalige druckerunabhängige Dokumententwicklung und Formatierung, Archivierung und WebAnzeige.

## ■ Papyrus Archivierung und Internet Anzeige

Papyrus WebArchive für Kurz- und Langzeit Archivierung.

- Dokumente sind am Papier und im Web absolut ident.
- Einmalige Entwicklung für Druck und elektronische Zustellung.
- Alle von Papyrus erzeugten Dokumente beinhalten Index Information.
- Dokumente werden in AFP, PDF und TIFF archiviert.
- Unmittelbare Ansicht und Nachdruck durch Kundenbetreuer.
- Papyrus WebArchive ist für z/OS, Unix und Windows erhältlich.

- Gemeinsame Anzeige aller Queues und Drucker am Desktop.
- Agent findet BEST\_MATCH Queue für Task.
- Im Task sind alle Objekte für die Bearbeitung referenziert.
- Agent lokalisiert passendes TOOL und ruft es auf.



Papyrus WebControl





## ▼ Papyrus WebRepository

Zentrales und webbasiertes Management zur Dokumentenentwicklung für Batch, Ad-Hoc und interaktiv erzeugte Geschäftsdokumente.

Papyrus WebRepository speichert versionierte Dokumentenvorlagen und Elemente wie etwa Texte, Formulare, Schriften und Logos auf einem zentralen Server. Ein adaptierbarer Prozess steuert Entwicklung, Test und Freigabe.

Dies ermöglicht es, den wachsenden rechtlichen Anforderungen bezüglich Inhalt und Qualität der produzierten Dokumente zu entsprechen. Der Entwicklungsprozess jeder Dokumentenanwendung kann in jedem Detail gesteuert und überwacht werden.



## Benutzer Autorisierung

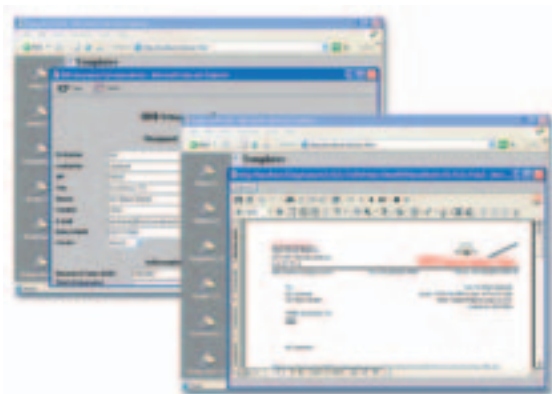
Jeder Benutzer verfügt über eine Rolle. Dieser können bestimmte Rechte zugewiesen werden. Rollen und Rechte legen fest, was Benutzer auf der Papyrus Desktop GUI sehen. Adapter für LDAP und RACF sind erhältlich.

## ■ Papyrus WebPortal

Nutzen Sie Ihre zentral verwalteten Geschäftsdokumente für Ihre Webanwendungen. Papyrus WebPortal ermöglicht einen einheitlichen Zugang zur Produktion jeglicher Geschäftsdokumente und bietet ein einheitliches Dokumenten-Interface. Anwender, wie etwa Kunden, Kundenbetreuer und Angestellte, können auf eingehende Korrespondenz zugreifen und ausgehende Geschäfts- und Kundendokumente, beispielsweise Berichte, Anbote, Auszüge, Faxe und E-Mails, unter Verwendung des Webbrowsers (Thin-Client) erstellen.

## ■ Papyrus Korrespondenz/Letter System

Jeder Benutzer erstellt personalisierte Briefe. Dynamische Dokumentenzusammenstellung führt die richtigen Textelemente, Grafiken und andere Dokumenten-Ressourcen zusammen und befüllt gleichzeitig das Dokument mit den variablen Kundeninformationen. Der Anwender kann dazu aufgefordert werden, autorisierte Texte oder Datenfelder zu ändern oder Texte mittels Texteditor eingeben. Rechtschreibprüfung, Funktionen wie Unterstreichen, Ausschneiden, Kopieren, Einfügen, Auswahl einer bestimmten Schriftart, etc. stehen zu Verfügung. Abhängig von der Benutzerautorisierung und der Definition der Briefanwendung kann nur ein Teil oder der gesamte Brief geändert werden.



Papyrus WebPortal mit Webanwendung

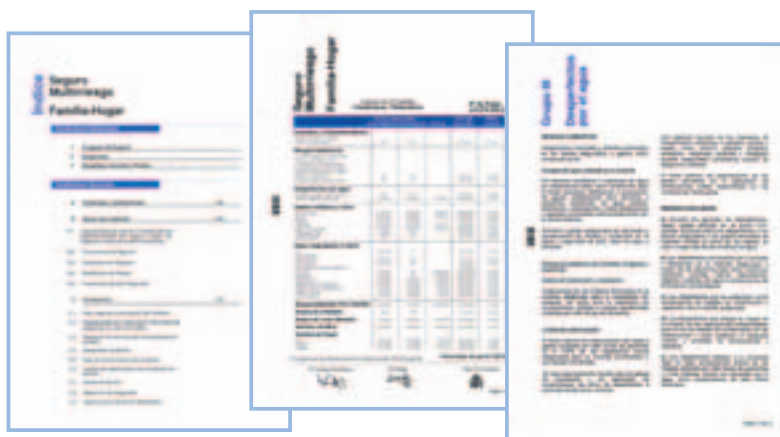


Papyrus Client

## ■ Papyrus Response Management

Leistungsstarke Anwendungen zur Verwaltung und Erstellung von Kundenantworten.

Papyrus Korrespondenz Framework klassifiziert automatisch eingehende Korrespondenz, extrahiert Schlüsselinformationen und erzeugt Vorschläge für individuelle Antwortschreiben. Der Aufwand für manuelle Bearbeitung der Eingangspost wird stark reduziert und der Kunde erhält auf dem von ihm gewünschten Kommunikationskanal schnell und personalisiert eine Antwort.



Papyrus Response Management Workflow

## ■ Papyrus Capture

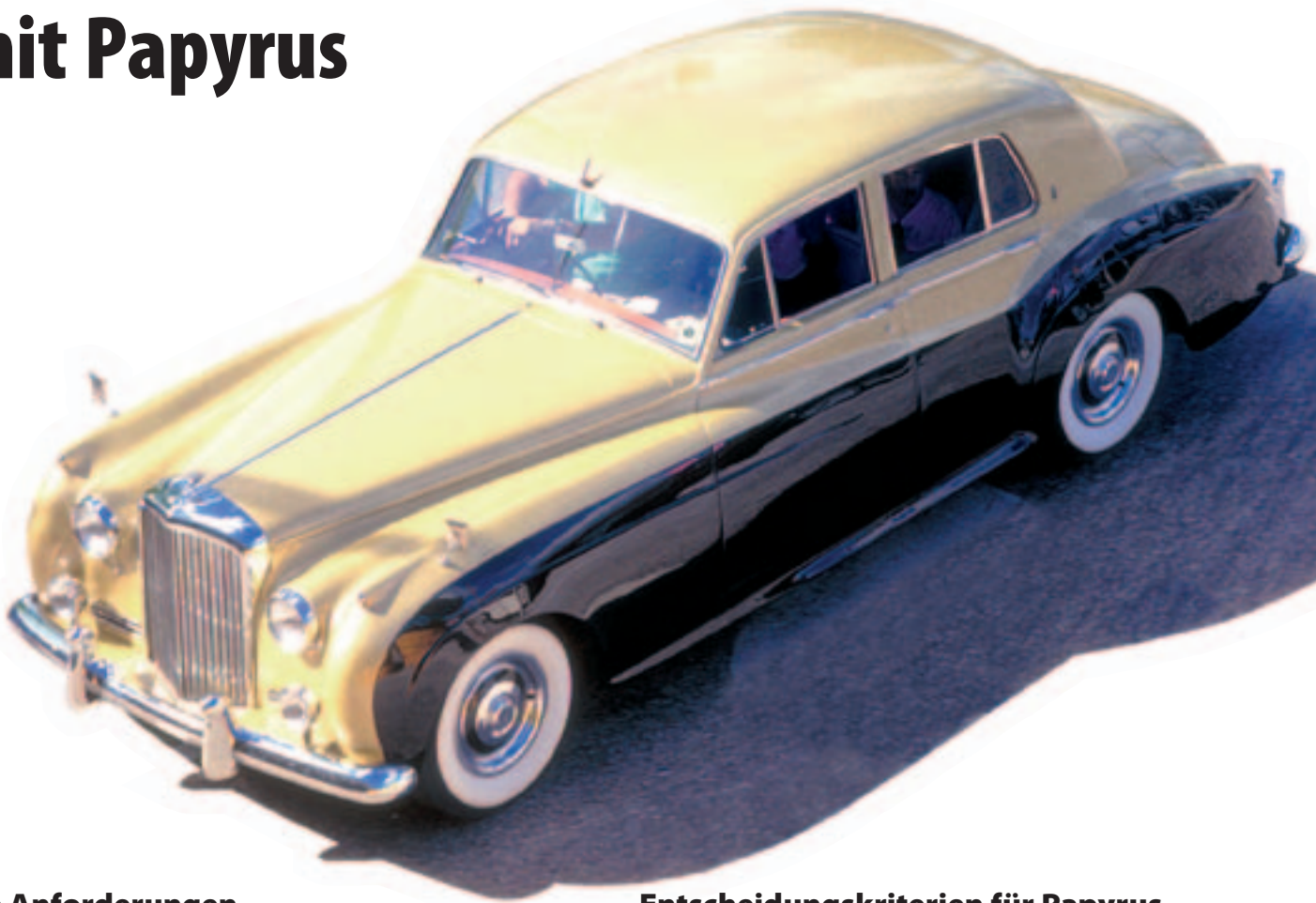
Macht arbeits- und zeitintensiver manueller Dateneingabe ein Ende. Papyrus integriert Capture Technologie um eingehende Post (Briefe, Faxe, E-Mails, SOAP Messages) zu bearbeiten. Die Texte werden klassifiziert und sämtliche relevante Information erfasst. Papyrus Capture bietet eine breite Palette an Möglichkeiten, um wertvolle, geschäftskritische Information aus eingehenden Geschäftsdokumenten (Bestellungen, Rechnungen, Überweisungen, Formularen, E-Mails, etc.) unternehmensweit zugänglich zu machen.



Chaucer Insurance ist die britische Motor Versicherungsddivision von Chaucer Syndicates Ltd. und Teil der Chaucer Holdings PLC. Chaucer Insurance gehört zu den bekanntesten, sowie von Lloyd's gelisteten Firmen und verwaltet Einnahmen von weit mehr als £ 700 Millionen.

Mit einem Netzwerk von ausgewählten UK Brokern hat sich Chaucer Insurance auf den Privat-PKW und PKW-Flotten Sektor spezialisiert und bietet hochqualitative, flexible Automobilversicherungen für unterschiedlichste Polizzenhalter.

## Dynamische Versicherungsdokumente mit Papyrus



### Die Anforderungen

Bei der Neu-Positionierung der Marke „Chaucer Insurance“ im September 2000 beschloss das Unternehmen die Dokumente, welche Sie an Broker und deren Kunden weitergab stark zu verbessern. Die zu diesem Zeitpunkt produzierten Dokumente, sahen altmodisch aus, wurden auf Matrix Druckern auf Durchschlagpapier gedruckt und mussten einzeln händisch getrennt werden. Somit waren die Anforderungen klar: Man wollte professionell aussehende Dokumente auf den vorhandenen PCL Drucker auf A4 Papier drucken.

Zusätzlich zu den oben genannten Anforderungen, wollte Chaucer Insurance unbedingt in eine leicht bedienbare Lösung investieren, welche gleichzeitig die Möglichkeit bot, zusammen mit den Anforderungen und dem Umfang des Unternehmens zu wachsen.

### Entscheidungskriterien für Papyrus

Chaucer Insurance evaluierte neben Papyrus auch noch zwei andere Anbieter. Chaucer entschied sich aufgrund der sehr guten Performancewerte und einfacher Handhabung für Papyrus. Es war von Anfang an klar, dass die Papyrus Lösung wenig Einschulungen und kein langes Consulting benötigen würde, da man mit Papyrus unternehmensintern bereits erste Erfahrung hatte.

Auch der WYSIWYG Ansatz bei der Anwendungsentwicklung mit dem Papyrus Designer war ein wichtiger Grund für die Entscheidung, da dies die Entwicklungszeit signifikant verkürzte und die Geschäftsdokumente binnen kurzer Zeit deutlich ansprechender aussahen.



Wir hatten mit Papyrus nur geringe Probleme und selbst diese konnten schnell gelöst werden. Die Lösung entspricht voll und ganz unseren Vorstellungen bezüglich Umsetzungsgeschwindigkeit und Einfachheit in der Bedienung," sagt David Little, Senior Analyst Programmierer. „Obwohl wir die Möglichkeiten von Papyrus zur Zeit nur teilweise nutzen - im Vergleich zu dem was es alles kann - können wir sagen, dass es alle derzeitigen Anforderungen erfüllt und zukünftige Anforderungen entspricht, sollten wir diese umsetzen wollen. Die Flexibilität von Papyrus ist beeindruckend, beispielsweise können wir nun neue Marketingtexte oder Anpassungen an legislative Änderungen in einem Bruchteil der Zeit umsetzen, die wir früher benötigten," schließt er seine Einschätzung ab.

## Die Lösung

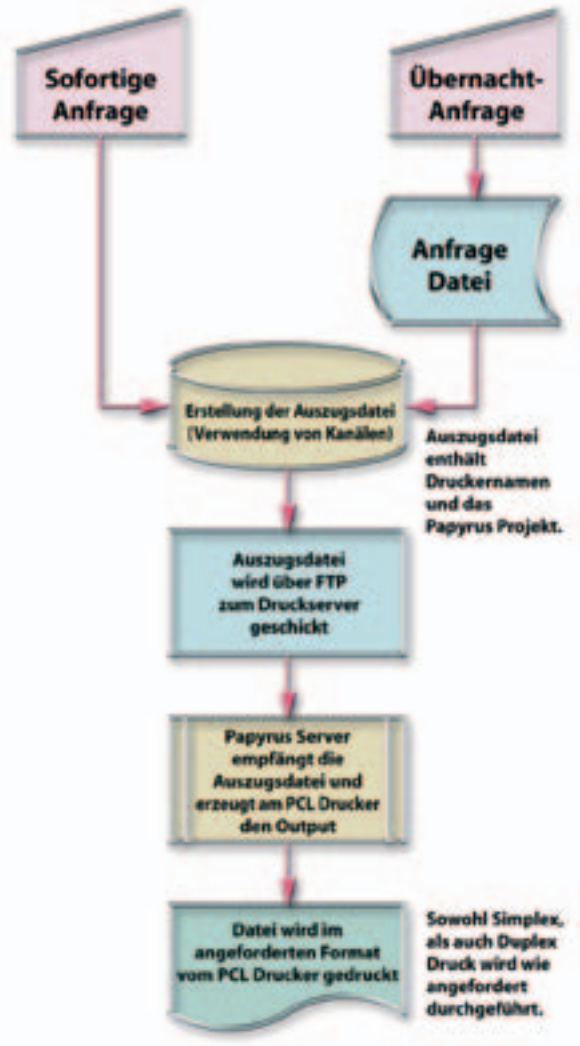
Bei der Papyrus Lösung wird zwischen individuellen Polizen im Batch Druck und Flottenpolizen im On-Demand Druck unterschieden.

Für die Batchbearbeitung werden die Daten auf dem Chaucer Insurance Kern System Insure90 gespeichert, welche auf einer AS/400 Plattform basiert. Die Daten werden via FTP als Flatfile mit Kanalcodes an einen Windows Server, auf dem Papyrus DocEXEC und Papyrus Server/PCL laufen übertragen. Papyrus DocEXEC formatiert die Dokumente. Papyrus Server/PCL konvertiert die Dokumente von AFP in PCL, bevor Sie auf Canon GP405/IR300 oder HP 4300 Druckern ausgegeben werden. Dokumente können von Papyrus Anwendern auch lokal gedruckt werden, beispielsweise große Flottenpolizen, welche von einer bestimmten Abteilung auf Anfrage gedruckt werden.

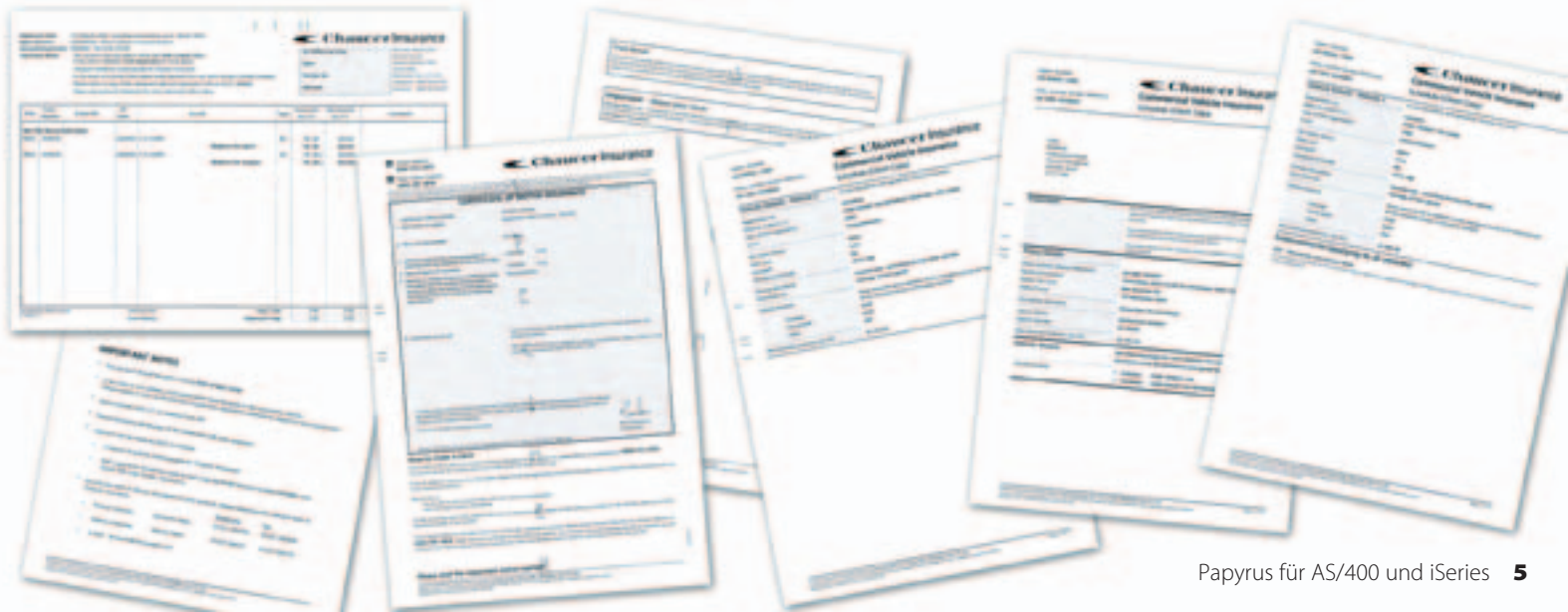
Derzeit druckt Chaucer Insurance mit Papyrus ca. 200.000 Seiten pro Monat. Dieses Volumen verteilt sich auf verschiedene Dokumenten, angefangen bei Polizen wie etwa Zertifikaten, Aufstellungen über monatliche Broker Auszüge, bis zu ad-hoc produzierten Schadensformularen aufgrund telefonischer Kundenanfragen. Neben der Erstellung von dynamischen Dokumenten wird Papyrus aber genauso zur Erstellung von Neukunden- oder Antragsbriefen eingesetzt.

## Der Nutzen

Chaucer Insurance wollte eine schnell umsetzbare Lösung bei möglichst geringem Schulungsbedarf. Die Papyrus Lösung wurde in zwei Tagen implementiert. Komplexe Anwendungen folgten rasch binnen weniger Wochen.



Dokumenten Workflow bei Chaucer



# Papyrus System bei

# Banca **BSI** Italia SpA

## Fallstudie

### ■ Die Bank

Banca BSI Italia SpA gehört zur BSI SA, einer international führenden Privatbank.

BSI SA wurde 1873 in Lugano in der Schweiz gegründet und 1998 von der Generali Gruppe übernommen. Heute betreibt die Bank Filialen und Repräsentanzen in allen großen Finanzzentren in Europa, Nord- und Südamerika und dem Fernen Osten.

Banca BSI Italia SpA hat seinen Sitz in Mailand mit Filialen in Bologna, Rom und Turin. Die Bank bietet persönlich maßgeschneidertes Portfolio Management und „Wealth-Management“ an.

### ■ Das Ziel

Die Bank wollte eine stark kundenorientierte Kommunikation umsetzen und mehrere Kundendokumente gesammelt in einem Kuvert an den Kunden verschicken. Hintergrund war, dass die Kunden ihre gesamte Korrespondenz zum gleichen Zeitpunkt erhalten wollten.

Zusätzlich wollte man den Kunden basierend auf den Kundendaten personalisiertes Service bieten und dies durch eine Integration einer Output Management Lösung mit einer CRM Anwendung erzielen. Folglich suchte Banca BSI Italia eine integrierte Lösungen für Output Management, Druck, Bündelung und Sortierung.

### ■ Die Zeit vor Papyrus

Daten aus AS/400 wurden mit selbst kodierten Anwendungen extrahiert und für späteres Drucken bearbeitet. Ein Visual Basic Programm fügte die Daten in die Dokumente ein und wenn notwendig auch OMR Barcodes. Das fertige Dokument war eine einfache Auflistung von Buchungen, gedruckt mit nur einem Font in Schwarz/Weiß unter Berücksichtigung rechtlicher Vorschriften bezüglich der Datenpresentation.

Transaktionsbestätigungen für Überweisungen, Kauf/Verkauf, etc. wurden täglich erstellt, gedruckt und in separaten Kuverts verschickt. Die Dokumente wurden später in einem zentralen System archiviert, welches einzelne Seiten im TIFF Format (verschlüsselt) mit eingebetteten AFPDS Dateien speichert.

### ■ Die Papyrus Lösung für Banca BSI Italia SpA

Banca BSI Italia SpA entschied sich für Papyrus Dokument System zur Verwaltung des gesamten Dokumenten Lebenszyklus. Die Entscheidungskriterien nach einem einwöchigen Pilotprojekt waren, **die Postprocessing Möglichkeiten für automatisches Bündeln und Sortieren und das einfachst zu bedienende Anwendungsentwicklungstool.**

Die Verwendung von AFP bei Papyrus garantierte die Kompatibilität mit dem existierenden Archivsystem. Im Unterschied zu anderen getesteten Systemen war eine Veränderung oder Umstrukturierung der Daten nicht notwendig. Ebenso konnte man die AS/400 Anwendungen unverändert weiterverwenden. Der Druck erfolgt nun auf schnellen Vollfarb-PCL Druckern. Post Processing Prozeduren werden nicht in den Daten definiert, sondern unter Verwendung der bei der Formatierung erzeugten Indices.

### ■ Die Lösung

#### **Papyrus Designer Package auf einem Windows XP Client**

Wird verwendet um die Logik und das Layout der Dokumentenanwendung zu definieren. Es stellt die Daten aus AS/400 in einem grafischen Kontext dar.

- Definition der Dokumentenlogik
- Definition der Logik für die Dokumentensortierung (PP)
- Definition der Personalisierungskriterien (PP)
- List Files (PP)
- Behandlung von Bildern und Schriften
- Dynamische Generierung von 3D Tortendiagrammen aus Daten
- Algorithmus für die OMR Codeerzeugung (PP)
- Gruppierungskriterien für tägliche Transaktionsdaten für jeden Kunden

#### **Papyrus DocEXEC auf einem Windows 2000 Server**

- Für die Generierung der AFPDS Datei mit Index

#### **Papyrus Postprocessing auf einem Windows 2000 Server**

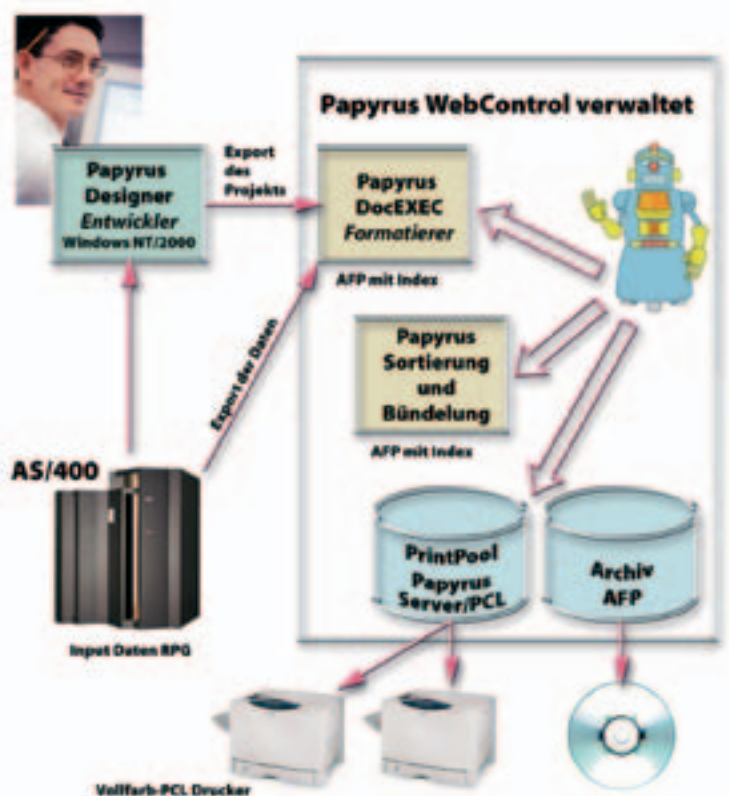
Postprocessing – Sortierung & Bündelung

- Automatisches Postprocessing zum Bündeln und Sortieren von Dokumenten unter Verwendung des Index.

#### **Papyrus Server/PCL**

- Konvertiert AFP zu PCL beim Drucken auf zwei Vollfarb-PCL Druckern.

Die oben beschriebenen Arbeitsschritte werden automatisch von **Papyrus WebControl** verwaltet, welches Druckmanagement und Fehlerbehebung ermöglicht.



## 1 Dokumenten Logik Definition

Die Daten stammen von einer AS/400 Plattform und werden via FTP auf den Windows Server gespielt. Das Ausgangsdatenformat übersetzt nach EBCDIC wird zur Definition des Dokumenten Designs verwendet.

Die Daten werden aus verschiedenen kundenspezifischen Anwendungen extrahiert.

Die Dokumente werden mit roter Schmuckfarbe und vierfarbigen 3D Tortendiagrammen erstellt. Jedem Element wird von der Marketingabteilung ein bestimmter CMYK-Farbtone zugeordnet. Ein Diagramm zeigt das Portfolio nach Investment Type (Aktien, Fonds, Anleihen, ...), das zweite aufgegliedert nach Währungen (Euro, US Dollar, Britische Pfund, Schweizer Franken, ...).



### ■ Definition der Postprocessing Kriterien

Die Verwendung der Postprocessing Funktionalität ermöglicht es jedes Kundendokument (bzw. Zeile) entsprechend der Marketinganforderungen jederzeit neu zusammenzustellen.

Dies bedeutet, dass ein Brief oder ein Text unmittelbar vor der Produktionsformatierung oder dem Drucken meist am Anfang eines Dokuments hinzugefügt werden kann.

Der erste Formatierungsschritt generiert alle Grafiken des Dokuments. Ist der Fehlercode =0, wird eine zweite Datei erzeugt, welche im Postprocessing folgende Vorgänge anstößt:

- Sortierung aller Dokumente eines Kunden und Bündelung der unterschiedlichen Zeilen der Anlageformen. Sollte der Kunde mehr als eine Investitionsform halten, liest der Formater die Prioritäten für die richtige Listungsreihenfolge.
- Hinzufügen eines Briefes mit unterschiedlichem Inhalt basierend auf der Anlageart jeweils am Anfang der Aufstellung der unterschiedlichen Investitionsformen.
- Hinzufügen einer Zusammenfassung am Ende des Dokuments begleitet von einem Glossar zur richtigen Interpretation der Dokumenteninhalte.
- Hinzufügen der „1 von n“ Seitennummerierung und der Reihenfolge für die Positionierung des OMR Codes entsprechend des Algorithmus der Kuvertierungsmaschine.

Die AFP Dateien, aus den einzelnen Formatierungsschritten, werden im PrintPool FS (File System) gespeichert und im ersten Bündelungsschritt gebündelt und entsprechend des Index sortiert. Dabei wird ein List File mit allen Informationen zum Dokument erstellt: Seitenanzahl, Position der AFP Datei, etc. Diese Information kann später als eine Input Datei für weitere Bearbeitungsschritte wie beispielsweise Hinzufügen von Deckblättern oder statistischen bzw. buchhalterischen Informationen verwendet werden.

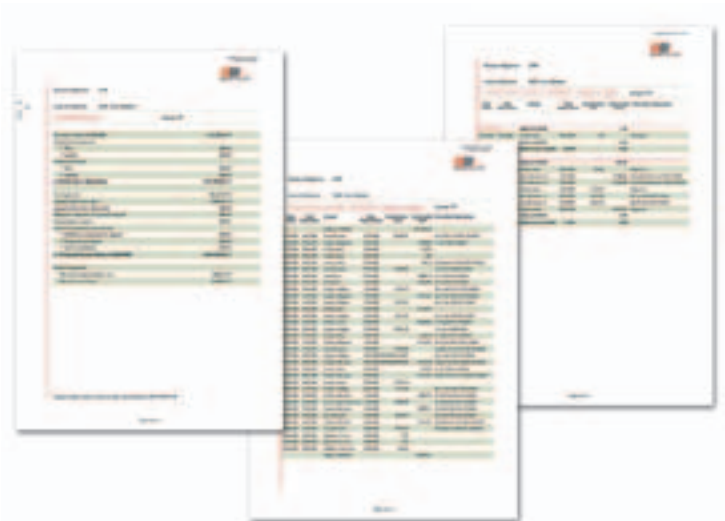


## 2 Formatierung und Drucken

- Formatierung
- Drucken
- Kuvertierung
- Archivierung

Der Formatierungsschritt wird automatisch via **Papyrus WebControl** gestartet. Papyrus WebControl wird auf einem Windows Server installiert und kontrolliert ein Verzeichnis für die Produktionsdaten.

Die AFP Datei wird dann in PCL konvertiert und gedruckt. Alle diese Schritte werden automatisch durch einen Agent durchgeführt, welche entsprechend den vom Administrator vorgenommenen Definitionen die richtigen Tasks findet.



### ■ Archivierung

Banca BSI verwendet derzeit ein Archivierungssystem eines Drittanbieters, welches in TIFF Bildern eingebettete AFPDS aufbewahrt. Um die Kompatibilität mit diesem System zu garantieren, generiert **Papyrus DocEXEC** drei separate Dateien (RES, NDX, AFP).

Dieses bestehende Archivierungssystem kann nur einzelne Seiten und nicht Dokumente archivieren. Deshalb hat ISIS auf der DOCDEF-Coding Stufe ein Kommando definiert, welches ein Invoke Medium Map für jede Seite erzeugt.

**BSI**  
Banchieri dal 1873



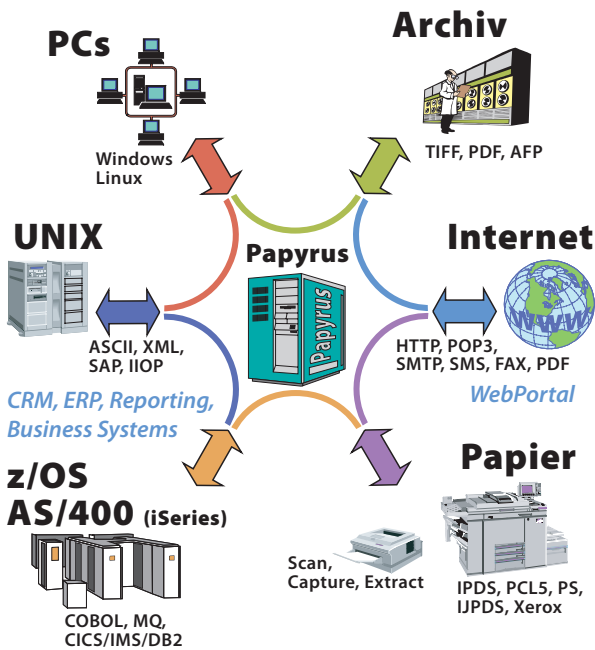
Die Papyrus Objects Plattform vereinigt Ihre ein- und ausgehende Businesskommunikation in eine nahtlos integrierte Dokumentenlösung.

**Ihre Investition lohnt sich!**

Langzeit aufwärtskompatibel, unübertroffene nahtlose Plattform und Output-Kanalunabhängigkeit.

# Thur Document Switchboard™

**Ohne Programmierung. Kein JAVA. XML optional.**



## Papyrus Document Frameworks

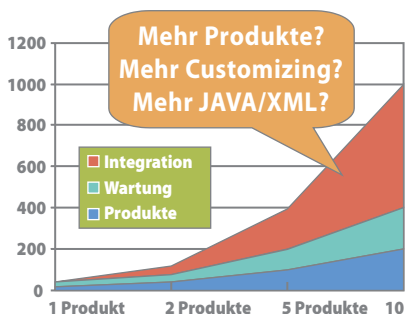
- Automated Document Factory
- Enterprise Application Integration
- Enterprise Output Management
- Enterprise Content Management
- Business Process Management
- Portal- und Webapplikationen
- Change Management
- Korrespondenz
- Campaign Management
- Print Management
- Capture/Klassifizieren/Extrahieren
- E-Mail/Fax

*„Diese integrierte Document Life-Cycle Lösung erfüllt die Anforderungen unserer Kunden, ist konkurrenzlos und macht uns zum Marktführer.“*

*Fortschrittliche Technologie und beste Softwareprodukte bieten unseren Kunden einen Vorteil gegenüber Ihrem Wettbewerb.“*



Papyrus-Lösungen automatisieren Ihre Dokumentenprozesse, integrieren Ihre Geschäftsdaten und garantieren eine Reduktion der Kosten, Steigerung der Effizienz und eine verbesserte Leistungsfähigkeit.



## Integrationskosten

steigen exponential mit der Anzahl der eingesetzten Softwareprodukte.

## ISIS Lokationen

### Internationale Zentrale

#### Österreich

ISIS Information Systems GmbH  
 ISIS Marketing Service GmbH  
 ISIS Knowledge Systems GmbH  
 Alter Wienerweg 12  
 A-2344 Maria Enzersdorf  
 T: +43-2236-27551  
 F: +43-2236-21081  
 E-Mail: info@isis-papyrus.com

### Amerika Zentrale

ISIS Papyrus America, Inc.  
 301 Bank St.  
 Southlake, TX 76092  
 T: 817-416-2345  
 F: 817-416-1223

### Asien Zentrale

ISIS Papyrus Asia Pacific Ltd  
 9 Temasek Blvd.  
 #15-03 Suntec City Tower 2  
 Singapur 038989  
 T: +65-6339-8719  
 F: +65-6336-6933

### England

ISIS Papyrus UK Ltd  
 25 Cherry Orchard North  
 Kembrey Park  
 Swindon  
 Wiltshire SN2 8UH  
 T: +44-1793-644616  
 F: +44-1793-692978

### Deutschland

ISIS Papyrus Deutschland GmbH  
 Heerdter Lohweg 81  
 D-40549 Düsseldorf  
 T: +43-2236-27551  
 F: +43-2236-21081

### Benelux

ISIS Papyrus Benelux  
 Braine l'Alleud Parc de l'Alliance  
 9, Boulevard de France, bât A  
 1420 Braine l'Alleud  
 T: +32-2-352-8720  
 F: +32-2-352-8802

### Italien

ISIS Papyrus Italy Srl  
 via Monte Navale 11  
 10015 Ivrea (TO)  
 T: +39-0125-6455-00  
 F: +39-0125-6455-150

### Frankreich

ISIS Papyrus France SARL  
 La Grande Arche Paroi Nord  
 92044 Paris La Défense  
 T: +33-1-40903510  
 F: +33-1-40903501

### Spanien

ISIS Thot SL  
 Sainz de la Calleja, 14  
 28023 Madrid  
 T: +34-91-307-78-41  
 F: +34-91-307-75-08

**www.isis-papyrus.com**