

# TECHNOLOGY INNOVATION <WEBAPPLICATIONS>

## Papyrus

**La Piattaforma di Enterprise Business  
Communication e Process Management**

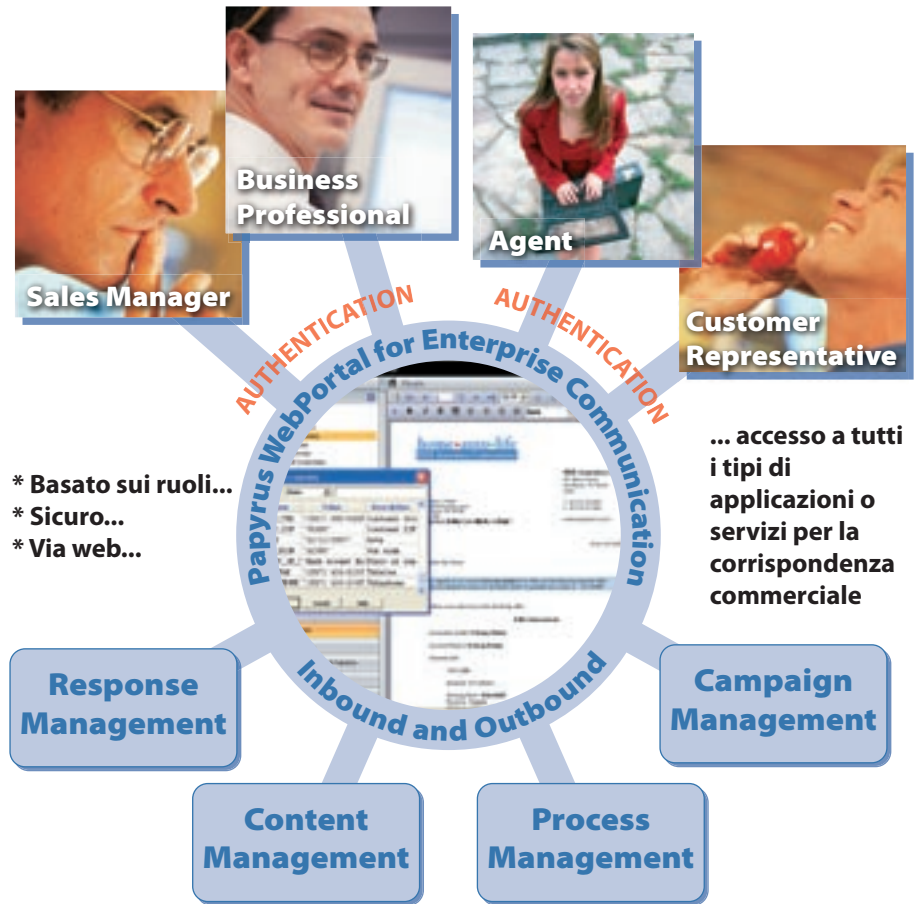


**Papyrus WebPortal mette la generazione di documenti commerciali interattivi Ad Hoc e On Demand nelle mani degli utenti business per assicurare:**

- ▶ Standardizzazione a livello aziendale dei documenti (esperienza cliente)
- ▶ Generazione personalizzata dei documenti mantenendo coerenza e riutilizzo del testo
- ▶ Riduzione dei costi grazie all'utilizzo di un sistema centrale di output management per l'ottimizzazione postale
- ▶ Accesso uniforme ai contenuti utilizzando un singolo front end multiuso.

# Perché le potenzialità di Papyrus WebPortal per l'Enterprise Business Communications?

**Papyrus WebPortal** fornisce un accesso Web-based, intuitivo, veloce e coerente alle comunicazioni commerciali e ai relativi processi. Il Web browser presenta una GUI multifunzionale che permette al cliente o all'utilizzatore di visualizzare e interagire con le comunicazioni commerciali praticamente di tutti i tipi o formati. Può essere un documento, un dialogo, uno sticker sul documento, un record dati, un'e-mail o una voice mail, e tutto ciò che è collegato al business process.



## ■ Vantaggi sostanziali di WebPortal

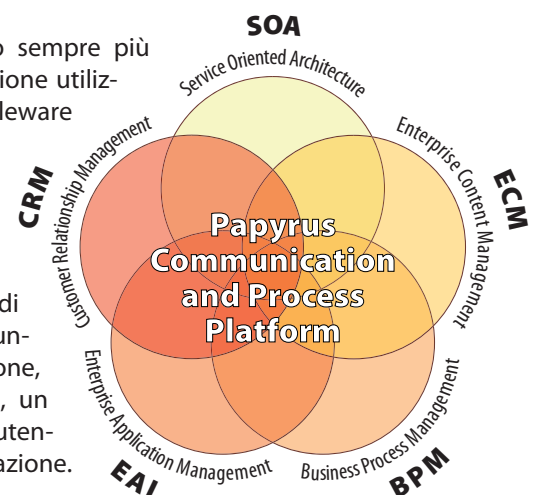
- Un'interfaccia documentale unificata e un singolo punto di accesso
- Soluzione documentale web perfettamente integrata, in cui i dati, i documenti e le applicazioni interagiscono nella definizione del processo del portale
- Accesso centrale, sistema integrato, aumento della produttività degli utenti, con necessità minima di definizione personalizzata.
- Completa integrazione con il Workflow di produzione documentale:
  - Medesimi layout di documenti e building blocks per documenti batch e interattivi
  - Stampa e output management integrati
  - Archiviazione integrata
  - Accesso via web a tutte le risorse di corrispondenza in un Repository centrale
  - Risorse proxy per la creazione di documenti in modalità off-line.

## ■ La Piattaforma Papyrus per la comunicazione e i processi

Papyrus WebPortal utilizza il Papyrus WebRepository per accedere allo stesso Framework documentale con building blocks, utenti, ruoli e processi per la produzione documentale batch centralizzata e on-line.

## ■ Perché ha senso un'infrastruttura di business communication?

- Le organizzazioni stanno sempre più cercando una standardizzazione utilizzando una piattaforma middleware comune che soddisfi le esigenze di tutte le comunicazioni aziendali inbound e outbound e i relativi processi. Le principali direttive, lontane dall'introduzione di varie e diverse soluzioni puntuali e dalla frammentazione, sono la riduzione dei costi, un look & feel aziendale, manutenzione, conformità e collaborazione.



# Abilitare gli utenti Business

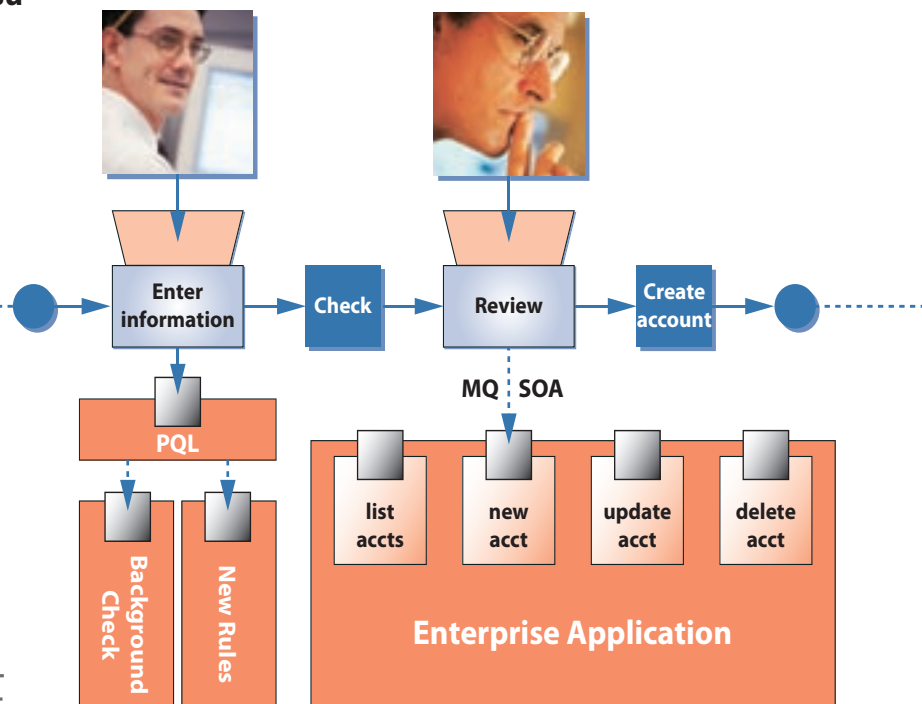
La chiave per il successo è abilitare i tuoi clienti, dipendenti e partner

## Il Business mantiene il controllo su

- Assegnazione delle responsabilità
- Gruppi, ruoli, abilità
- Scadenze
- Alerts, Reminders, Escalations
- Ordine dei task
- Aggiunta di task manuali
- Interfaccia utente

## L'IT mantiene il controllo su

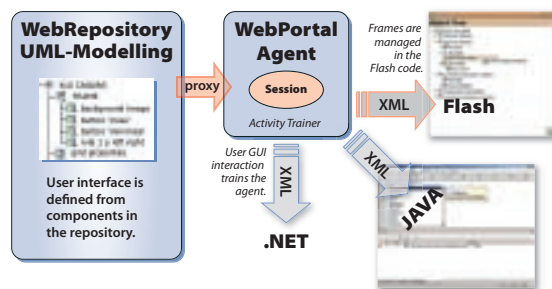
- Logica computazionale
- Rappresentazione dei dati
- Scalabilità/performance
- Interoperabilità
- Master data management



## ■ Interfaccia utente Papyrus EYE

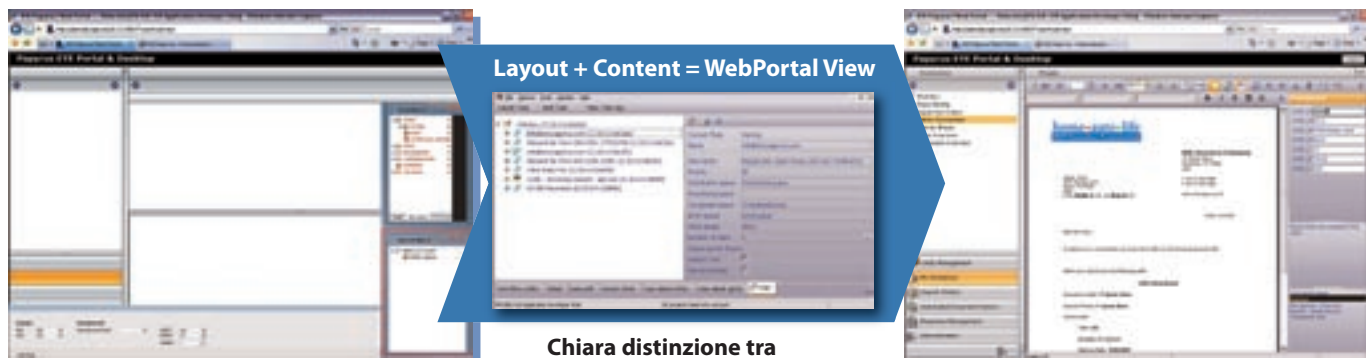
- Aspetto moderno
- Indipendente dal sistema operativo
- Estremamente flessibile e completamente personalizzabile
- Gestita attraverso Papyrus WebRepository con tutti i vantaggi derivanti:
  - Version control
  - Change management
  - Role/policies
  - Varianti
  - Translation collection
  - Ambiente distribuito
- Definizione GUI senza programmazione:
  - Nessun tool aggiuntivo per lo sviluppo della GUI
  - Nessuna necessità di conoscere HTML o Papyrus Portal Language PPL
  - Nessuna programmazione nel layout
  - Nessuna descrizione XML/XSL/XSLT necessaria

Ogni esperienza utente è adattata al proprio ruolo, permettendo una grande flessibilità sia attraverso la visualizzazione di documenti che nell'interazione con gli stessi inserendo testi o dati. La sicurezza del documento, il versioning, la riconciliazione di diverse tassonomie è gestita dal Papyrus WebRepository.



## Interfaccia utente Papyrus EYE

Chiunque può scrivere o editare un documento commerciale con i vincoli creati dall'amministrazione commerciale aziendale. La soluzione permette e richiede la partecipazione degli utenti nella creazione dei contenuti e nella creazione dei metadati, come ad esempio uno sticker sulla pagina.

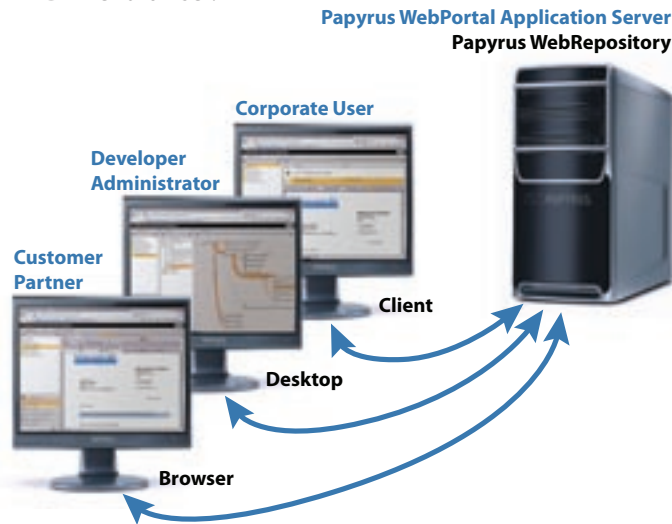


Chiara distinzione tra layout e contenuti

# Papyrus WebPortal

Più di una bella interfaccia utente

L'implementazione di Papyrus WebPortal è più facile di quel che pensi. I ruoli creati sul portale per un utente possono essere applicati ad altri utenti aziendali, con un conseguente risparmio di tempi e costi. Papyrus funziona anche da server http e si può integrare con server http di terze parti. Le complete funzioni di editor di testo Papyrus Client sono disponibili come plug in del browser. Tutta la formattazione dei documenti è gestita centralmente e i documenti sono visualizzati on the fly in PDF nel browser.



## Scalabilità di Papyrus Portal

- Sistema e storage indipendente dalla piattaforma e distribuito.
- Nessun amministratore del database applicativo necessario!
- Scalabilità illimitata dei nodi di produzione (> 4 miliardi!)
- Hot backup
- Load balancing
- Libertà nella scelta dei supporti di storage
- La ricerca fuzzy aiuta a ritrovare i documenti

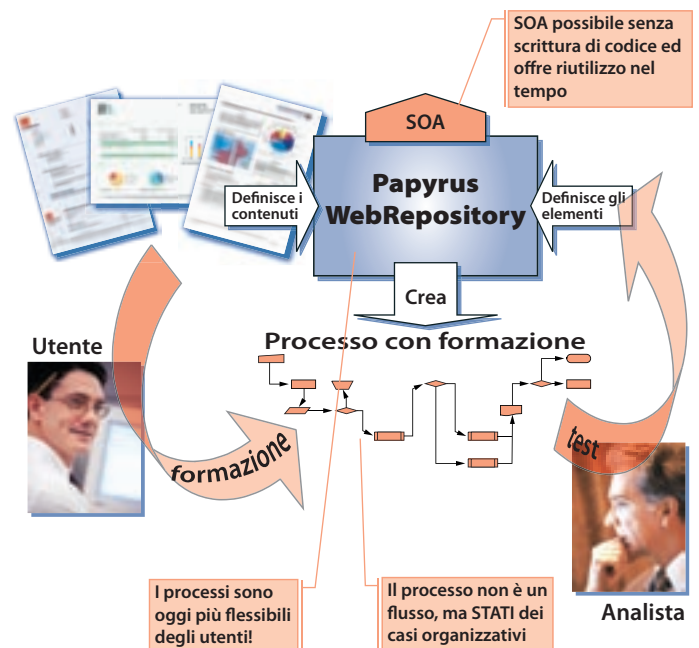
## Portal WebServer – HTTPs

Papyrus fornisce il suo HTTPs Adapter ma è perfettamente integrabile con Webserver standard sul mercato come IBM WebSphere o Webseal.

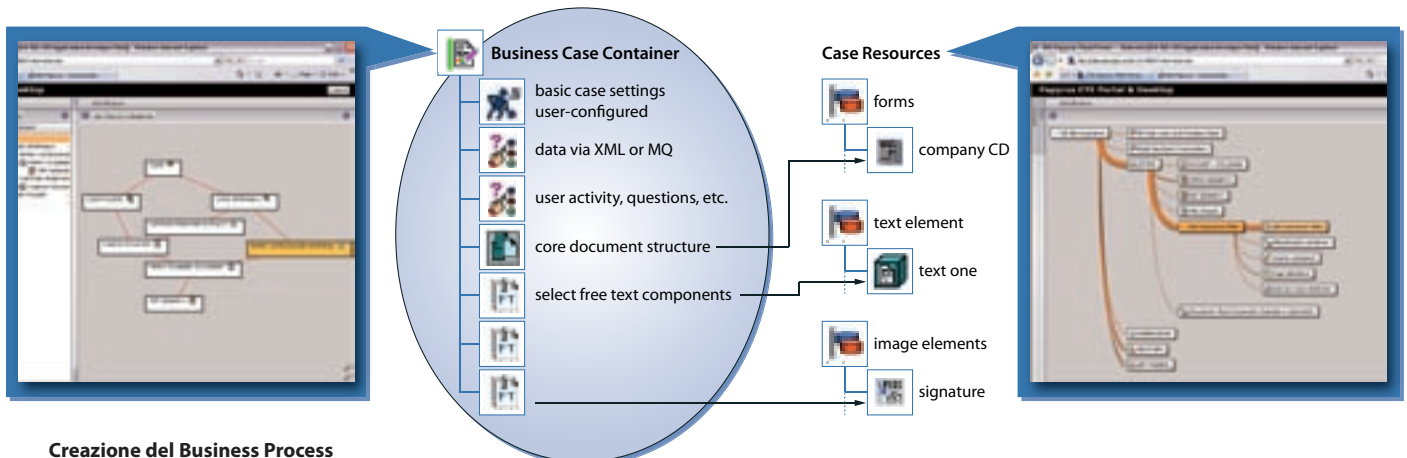
## Portal Process Management

Il process management Papyrus richiede documenti dal server centrale e quindi gestisce l'intero processo documentale, completamente indipendente. Una volta completato viene restituita l'informazione sullo stato. Papyrus utilizza il suo motore interno per i processi perché i comuni motori di workflow ignorano la necessità di gestire interazione umana. Il Papyrus process management è flessibile e risponde alle esigenze degli utenti e supporta processi di business insieme alle comunicazioni business.

## User Trains Computer

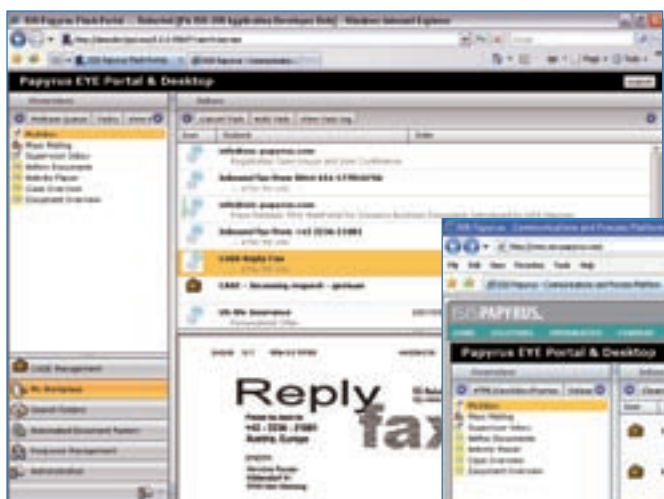


L'utente può assemblare i business cases dinamicamente e il processo di costruzione viene addestrato. UTA (User Trained Agent) utilizza gli schemi decisionali appresi per suggerire il passo successivo o per implementarlo automaticamente, finché non è necessario testo libero o data entry che devono essere inseriti manualmente dagli utenti come parte di un'attività.

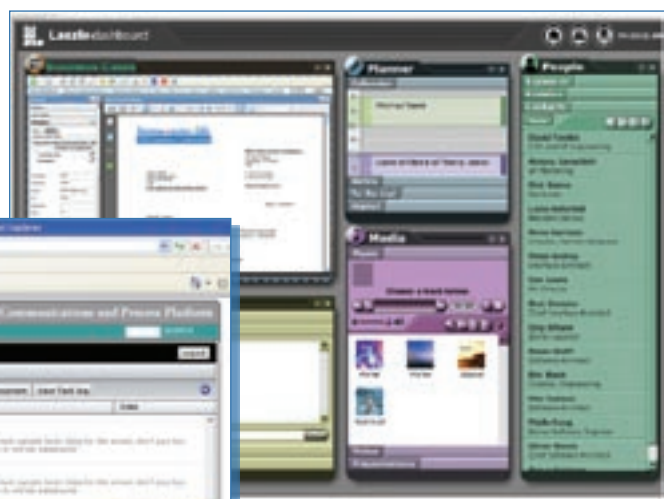


Creazione del Business Process

# Configurazione di Papyrus WebPortal



FULL ISIS WebPortal based



3rd party portal integration



Website integration via iFrame

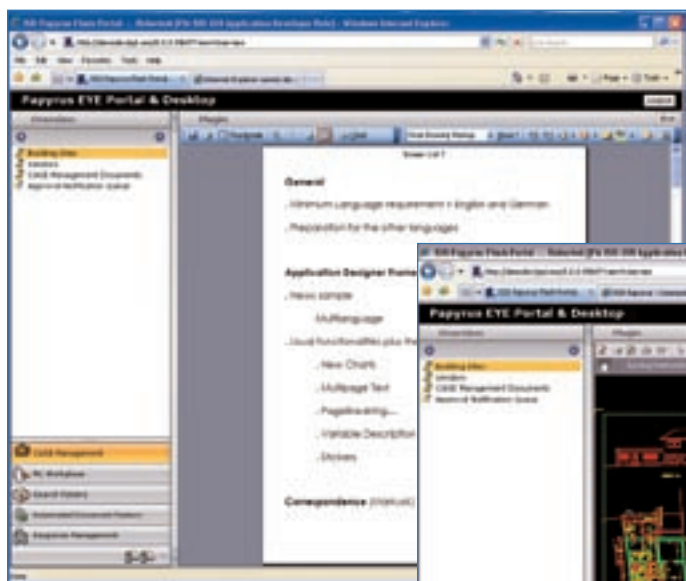
## ■ Papyrus WebPortal integrazione SOA

Papyrus è un'infrastruttura per tutti i tipi di corrispondenza commerciale che copre l'intero ciclo di vita del documento. L'integrazione con le applicazioni aziendali è effettuato attraverso Adapters e Typemanagers, aperti e standard.

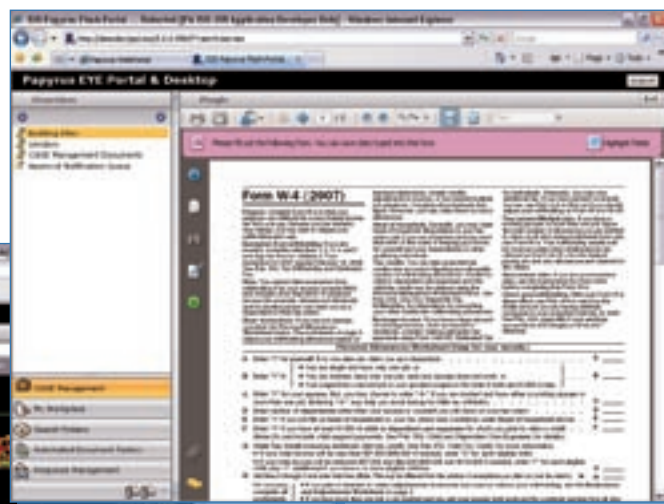
## ■ Interazione con dati applicativi

I dati applicativi possono essere letti da Papyrus in qualsiasi formato come XML, ASCII and EBCDIC. Papyrus offre diverse interfacce dati standard: Flat files, SQL queries, Adapters (es.. MQ Series), HTTP and Typemanagers per DB/2 e Oracle. Papyrus Typemanager (interfaccia XDO) è un'interfaccia indipendente dal database e dal sistema operativo. La preparazione dei dati o il tagging non sono necessari.

# Integrazione Papyrus WebPortal



Word .doc integration



PDF integration



Auto CAD integration

# Corrispondenza in WebPortal

Accesso Web-based, intuitivo, e rapido a tutte le comunicazioni commerciali.

Gli utenti possono accedere al portale attraverso single sign-on e non hanno bisogno di conoscere dove sono localizzate le informazioni di cui hanno bisogno. Gli strumenti di content management permettono all'utente di amministrare e gestire i documenti centralmente e di lavorare con essi attraverso un Web browser o un fat client.

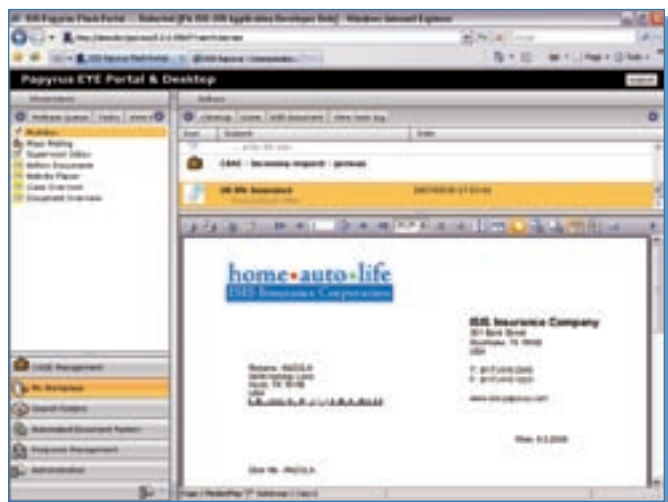
## ■ Corrispondenza interattiva in WebPortal

Data e text entry possono essere effettuati dagli utenti Web utilizzando form HTML nel Browser. La formattazione del documento PDF con le informazioni inserite dall'utente, i dati business, testi, regole e risorse sono effettuati nel server centrale.



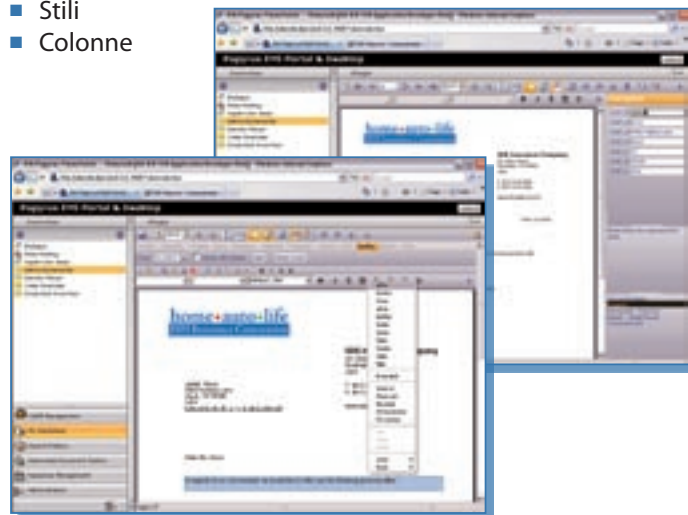
HTML entries multistep con previews in PDF

## ■ Corrispondenza in WebPortal con Papyrus EYE



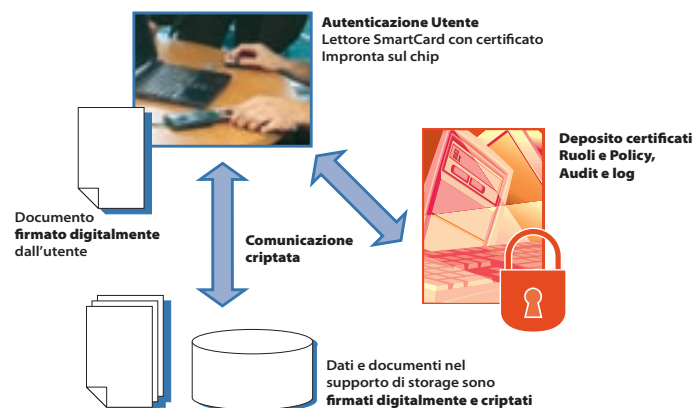
## ■ Piene funzionalità di editing testuale utilizzando Papyrus Client come plug-in nel Browser

- Text e data entry
- Spell check e hyphenation
- Formattazione dei blocchi di testo
- Grafici e tabelle dinamiche
- Allegati e copie
- Funzioni tabella
- Stili
- Colonne



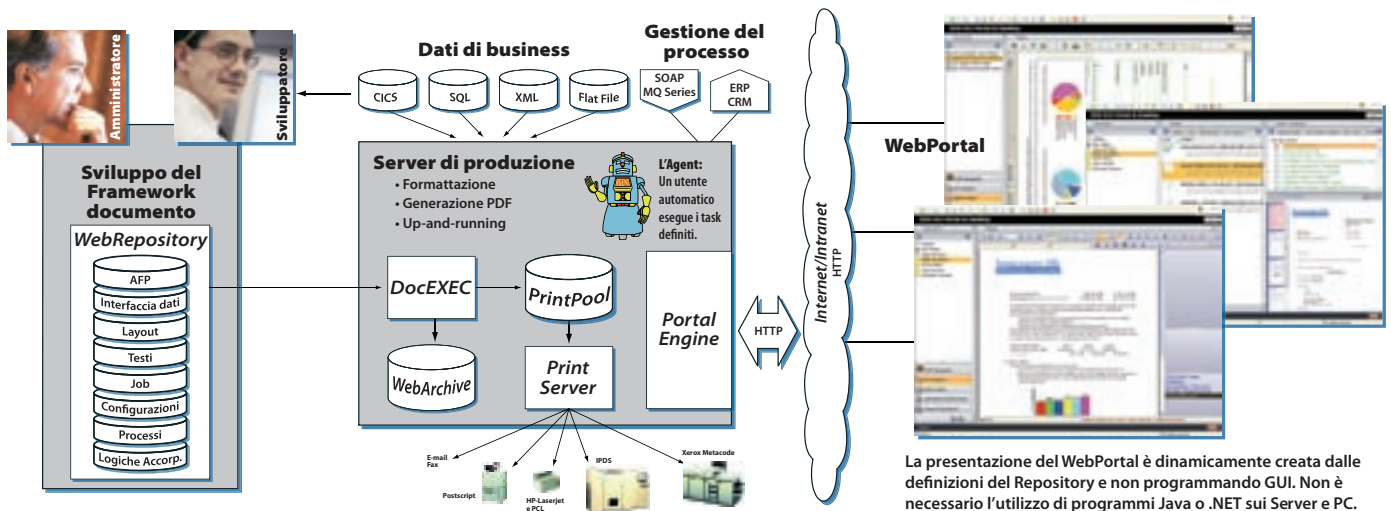
## ■ Sicurezza delle applicazioni Web

La sicurezza oggi è spesso gestita esternamente e in secondo tempo. Le definizioni di sicurezza devono essere parte dell'applicazione e quindi sono parte integrante del WebRepository. Papyrus fornisce funzionalità di auditing e controllo degli accessi unitamente alle funzionalità Papyrus WebRepository che includono amministrazione delegata delle gerarchie, monitoraggio, firma digitale, data encryption, autorizzazione utente e autenticazione.



# Composizione centralizzata dei documenti e Output Management

Un PC centrale o un server UNIX riceve i dati dagli utenti Web via HTTP. Si interfaccia con i dati delle applicazioni business e raccoglie le risorse dei documenti e le definizioni di layout dal Repository centrale. Il documento elettronico è generato on the fly e inviato all'utente in formato PDF per la visualizzazione e la stampa centrale.



La presentazione del WebPortal è dinamicamente creata dalle definizioni del Repository e non programmando GUI. Non è necessario l'utilizzo di programmi Java o .NET sui Server e PC.

## ■ Gestione del ciclo di vita dell'applicazione

Il Change management di Papyrus esegue ruoli utente definiti e policies basate sulla versione della risorsa del documento e la sua validità (per esempio un messaggio marketing è valido da/a). Grazie all'utilizzo di WebRepository di un avanzato STATE engine, il documento viene automaticamente spostato da un agent di sistema attraverso determinati stati e processi di change management (per esempio: sviluppo/test/sign-off/produzione).

grafici, foto e colore e i documenti restano disponibili per il tempo necessario o esigenze legali. Queste regole governano anche la cancellazione dei documenti una volta che non sono più necessari.

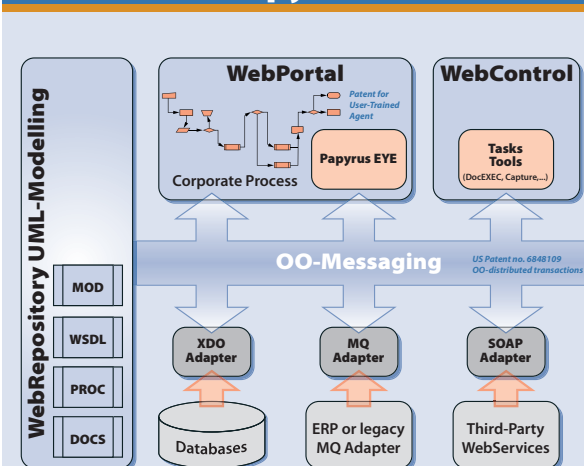
## ■ Server centrale di stampa, Document Pooling per ottimizzazione postale e archiviazione

Tutti i documenti generati via Web possono essere automaticamente archiviati, visualizzati, ricercati e stampati localmente o centralmente praticamente da ogni piattaforma e stampante. Le pagine mantengono l'aspetto originale, complete di testo,

## ■ Una strategia documentale e un'infrastruttura per applicazioni Web interattive e batch

Tutte le risorse di documento, classi, versioni e varianti sono disegnate e immagazzinate nel Repository centrale. Un sistema integrato di autorizzazione basato su ruoli e policies elimina gli accessi non autorizzati e offre funzionalità di change management per il flusso documentale e sign-off. Funzionalità di Papyrus sono controllo di versioni e varianti insieme ai tracciati di auditing che tengono sotto controllo cambiamenti nei documenti e tengono traccia delle lettere prodotte dai diversi utenti.

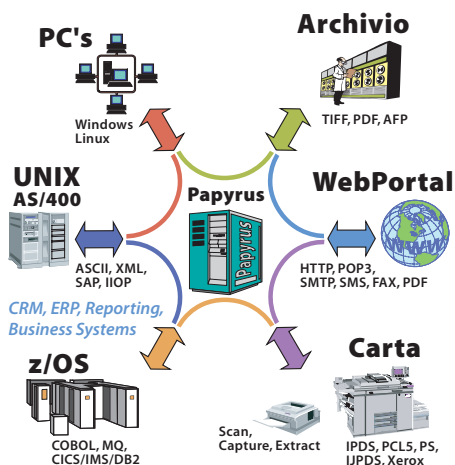
## Piattaforma Papyrus di comunicazione e processo



### Vantaggi conseguiti:

- Abilitare gli utenti business
- Archiviazione completamente conforme per tutte le comunicazioni commerciali
- Interfaccia utente Papyrus EYE identica per Client/Server and Portal
- Opzionalmente pooling, stampa e archiviazione documentale centralizzata
- Tracciati di auditing, firma digitale, SSL data encryption
- e accesso basato su ruoli per ogni tipo di corrispondenza
- Definizione e aspetto identico per Web GUI e fat client GUI
- La collection per le traduzioni permette un'unica definizione di GUI per differenti lingue
- Tutti i vantaggi che la piattaforma Papyrus fornisce sono disponibili anche per gli utenti di WebPortal
- Ottime performance e velocità

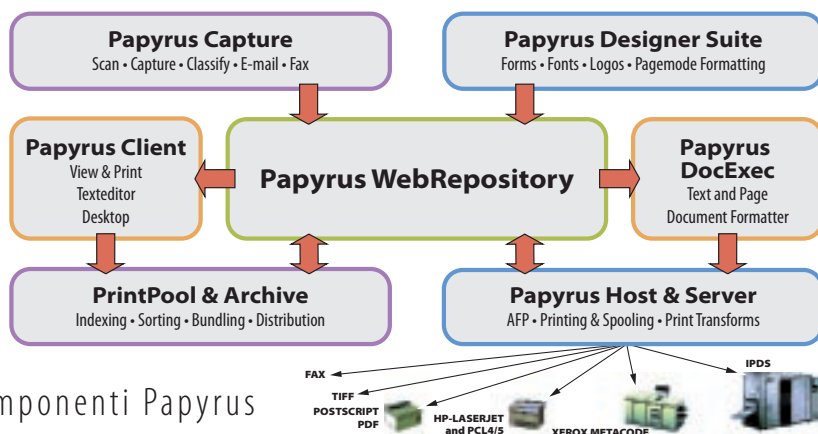
Una **soluzione completa e scalabile** per la gestione centralizzata delle applicazioni documentali per la stampa e l'output su web, come su ambienti host e client/server.



### Papyrus Document Frameworks

- Automated Document Factory
- Enterprise Application Integration
- Enterprise Output Management
- Enterprise Content Management
- Business Process Management
- Portal e Web Applications
- Change Management
- Corrispondenza
- Campaign Management
- Print Management
- Capture/Classify/Extract
- E-mail, Fax

Le aziende possono **definire, misurare e gestire** l'output su ambienti complessi ed eterogenei da punti di controllo centralizzati.



Componenti Papyrus

### Una selezione tra oltre 2000 referenze ISIS Papyrus:

Le banche utilizzano Papyrus

Citibank, Deutsche Bank, Findomestic, UBS, Credit Suisse, BNP, Banca BSI, SEC Servizi

Le assicurazioni utilizzano Papyrus

Lloyd Adriatico, Allianz, Generali, RAS, Great West Life, Sun Life, HBOS, Zürich

La sanità utilizza Papyrus

AXA, HUK, Empire Health Choice, Siemens Medical Systems, Sanitas, Hallische

Le società telefoniche utilizzano Papyrus

Bell South, SwissCom, T-Mobile, Debitel, Orange, Singapore Telecom, Belgacom

La pubblica amministrazione utilizza Papyrus

Commonwealth of Pennsylvania, European Patent Office, Stadt Düsseldorf

L'industria utilizza Papyrus

Miroglio, ENI, Avon, Bally Shoes, BASF, Canon, IKEA, Miele & Cie, Renault, Volkswagen

## Sedi ISIS

### Centro Direzionale, Austria

ISIS Information Systems GmbH  
 ISIS Marketing Service GmbH  
 ISIS Knowledge Systems GmbH  
 Alter Wienerweg 12  
 A-2344 Maria Enzersdorf  
 T: +43-2236-27551-0  
 F: +43-2236-21081  
 E-mail: info@isis-papyrus.com

### US Headquarters

ISIS Papyrus America, Inc.  
 301 Bank St.  
 Southlake, TX 76092  
 T: 817-416-2345  
 F: 817-416-1223

### Asia-Pacific Headquarters

ISIS Papyrus Asia Pacific Ltd  
 9 Temasek Blvd.  
 #15-03 Suntec City Tower 2  
 Singapore 038989  
 T: +65-6339-8719  
 F: +65-6336-6933

### Regno Unito

ISIS Papyrus UK Ltd.  
 Watership Barn  
 Kingsclere Business Park  
 Union Lane, Kingsclere  
 Hants, RG20 4SW  
 T: +44-1635-299849  
 F: +44-1635-297594

### Germania

ISIS Papyrus Deutschland GmbH  
 Heerdter Lohweg 81  
 40549 Düsseldorf  
 T: +43-2236-27551-0  
 F: +43-2236-21081

### Paesi Bassi

ISIS Papyrus Netherlands B.V.  
 WTC World Trade Center  
 Zuidplein 36  
 1077 XV Amsterdam  
 T: +31-20-799-7716  
 F: +31-20-799-7801

### Italia

ISIS Papyrus Italy Srl  
 via Monte Navale 11  
 10015 Ivrea (TO)  
 T: +39-0125-6455-00  
 F: +39-0125-6455-150

### Francia

ISIS Papyrus France SARL  
 La Grande Arche Paroi Nord  
 92044 Paris La Défense  
 T: +33-1-40903510  
 F: +33-1-40903501

### Spagna

ISIS Thot SL.  
 Sainz de la Calleja, 14  
 28023 Madrid  
 T: +34-91-307-78-41  
 F: +34-91-307-75-08

[www.isis-papyrus.com](http://www.isis-papyrus.com)