

# TECHNOLOGY INNOVATION <BANKWESEN>



## Client Reporting

**Transparent, anspruchsvoll und anpassbar  
Neue Portfolioauszüge einer schweizer privaten Bank**

### INHALT

**Anwendungsbericht:** Private Bank - Private Wealth Management

- ▶ Hochqualitative Finanzreports in Farbe und mit dynamischen Grafiken
- ▶ Identischer Look & Feel für Batch und Ad-hoc Reporterstellung
- ▶ Eine Gesamtlösung von einem Anbieter

# Client Reporting

Transparent, anspruchsvoll und anpassbar

Die neuen Portfolioauszüge einer schweizer privaten Bank

Private Bank Beispiel eines Kundenreports



**Portfolio Übersicht**  
Entwicklung im Zeitverlauf



**Detaillierte Analyse**  
Kapitalverteilung nach Anlageart



**Portfolio Übersicht**  
Verteilung nach Ländern



**Portfolio Übersicht**  
Anlageklasse/Währungsmatrix

Schweizer Privatbanken sind für ihre Fähigkeit bekannt, weltweit höchst profitabel Kapital in verschiedensten Anlageformen in unterschiedlichen Ländern zu investieren. Ihre international ausgerichtete Denkweise und Diversifizierungsstrategie haben ihren Ursprung im 18. Jahrhundert.

Unsere motivierten, mehrsprachigen und multikulturellen Mitarbeiter bieten unseren höchst anspruchsvollen Kunden weltweit individuelles Service.

Die schweizer Private Bank ist ein Spitzeninstitut im Bereich des Private Wealth Managements. Ihre Geschäftsphilosophie beruht auf traditionellen Schweizer Werten. Diese ethischen Werte leiten dementsprechend die alltägliche Banktätigkeit: Stabilität ist Garant für langfristige Kundenbeziehungen. Diskretion und Glaubwürdigkeit gehen Hand in Hand mit Vertraulichkeit und Zuverlässigkeit.

## ■ Die Mission

Erstellung eines transparenten, übersichtlichen und personalisierten neuen Portfolioauszuges. Klares Ziel der Bank ist, erstklassiges Service und größtmögliche Transparenz in allen Aspekten der Geschäftsbeziehung mit den Kunden zu bieten. Zur laufenden Beobachtung und Überprüfung des getätigten Investments benötigen die Kunden der Private Bank stets aktuellste und korrekte Information.

## ■ Die Zielsetzung

Das Ziel war die Implementierung einer umfassenden Lösung für Kundenauszüge von einem Anbieter, welche den gesamten Dokumenten Lebenszyklus einschließlich Batch und Ad-hoc Produktion mit integriertem Prozess Management für Druck und Archivierung ermöglicht.

„Wir sind bestrebt laufend unser Service durch innovative Werkzeuge und Technik zu verbessern.“, sagt Raymond E. Hess, Business Support, Deutsche Bank (Switzerland) Ltd. Teil dieses Prozesses ist es mit einem neuen Design und einem verbesserten Kundenberichtstool ein transparentes, übersichtliches Portfoliostatement anzubieten.

Der neue konsolidierte Portfolioauszug schlüsselt kurzfristige und langfristige Investments in einem einzigen Dokument auf. Alle Auszüge haben das gleiche „Look & Feel“ sowohl in Massenproduktion, On-line Erstellung als auch Ad-hoc Produktion.

## Verwendete PAPYRUS PRODUKTE

### Papyrus Designer Package auf Windows

WYSIWYG dynamisches Dokumenten Design

### Papyrus DocEXEC auf AIX

High Speed Dokumenten Formatierung

### Papyrus Postprocessing/PrintPool auf AIX

Dokumenten Pooling und Output Management

### Papyrus WebArchive auf AIX

PDF Konvertierung und Langzeit Archiv

### Papyrus Server/IPDS auf Windows

Ausgabe auf High Speed Farb-IPDS-Druckern

### Papyrus Server/PS auf AIX

Druck auf High Speed Farb Postscript Druckern

### Papyrus WebControl/Repository

Druck und Ressourcen Management

## Was der Kunde sagt ...

*In meinen 30 Jahren im Bankwesen hatte ich bis jetzt noch nie ein so exzellentes Produkt in Bezug auf Investition und Implementierungszeit.*

**Raymond E. Hess**

**Business Support, Deutsche Bank (Switzerland) Ltd.**

## Die wichtigste Anforderung: Ein flexibles Design Tool!

- Schnelle und einfache Layoutänderungen
- Dynamisches Inhaltsverzeichnis mit zwei Ebenen
- Management von Logos und Grafiken
- Unterstützung von Bar Code und OMR Code
- Freitext und statischer Text in 6 Sprachen
- Indexierung
- Flexible Verwendung aller Datentypen und Datenstrukturen
- Modulare Entwicklung von Dokumentenelementen und deren Wiederverwendbarkeit
- Dokumentenformat ist unabhängig von Plattform, Drucker und Archiv
- Identisches „Look & Feel“ von Massen- und Online Produktion
- Gruppierungsfunktion für verschachtelte Tabellen

Das Portfolio Statement ist in fünf Teile gegliedert, beginnend mit einer Kurzzusammenfassung der Finanzentwicklung des Kunden, bis zu einer Detailanalyse aller im Report einbezogenen Investitionen. Dementsprechend bietet nun jeder Report noch mehr Informationen über Guthaben und Verbindlichkeiten. Der Aufbau des Reports ist für jeden Kunden individuell konfigurierbar.

## Massendruck

Jeder Kunde definiert, in welchen Abständen er sein Portfolio Statement erhält. Die Auszüge können entweder täglich, wöchentlich, monatlich, quartalsweise, halbjährlich oder jährlich gedruckt oder zugesandt werden, oder Sie werden beim Besuch des Kunden auf Anfrage erstellt.

## Ad-hoc Druck

Ad-hoc Druck erfolgt über eine Schnittstelle mit der Webanwendung am lokalen Drucker. Die Auszüge werden in voller Farbe, mit Highlight-Drucker oder in Schwarz/Weiß durchgeführt. Für Vollfarbdruck werden Xerox IPDS Drucker eingesetzt. Fonts werden als Outline Fonts in 600 dpi definiert. Alle Drucker werden vom Papyrus Server mit seinem integrierten Print Process Management gesteuert.

Der Papyrus Desktop für Print-Operatoren und autorisierte Benutzer stellt plattformübergreifend und transparent Informationen über alle Jobs und Drucker innerhalb des Netzwerkes zur Verfügung.

## Reibungslose Projekt Implementierung

Nach einem erfolgreichen „Proof of Concept“ und einer Pilotinstallation in der Systemumgebung der Private Bank entschloss man sich für Papyrus. Basierend auf dem festgelegten Projektplan wurden die neuen Statements rasch mit Papyrus Designer entwickelt und zur gleichen Zeit eine Testumgebung eingerichtet. Für hochvolumige Formatierung der Massenproduktion und online Reporterstellung, wurde ein AIX Server mit Papyrus DocEXEC installiert.

Papyrus PrintPool sammelt alle zu druckenden Dokumente und stellt alle Output Management Funktionen für periodische Mailings und On-Demand Druck zur Verfügung. Der AFP Datenstrom wird in den PrintPool eingecheckt und täglich automatisch abgearbeitet. Entweder wird die AFP Datei sofort auf dem IPDS Drucker gedruckt oder es wird zusätzliche Information zum AFP Dokument hinzugefügt (z. B. ein neues Deckblatt mit Empfängeradresse).

Papyrus WebArchive wurde installiert, um AFP Dateien im PDF Format auszugeben und das IBM On-Demand Archiv durch Verwendung einer XML Schnittstelle zu integrieren.

## Der Workflow

Daten aus den Geschäftsanwendungen werden über den Papyrus ICD Adapter (für Batch) und Papyrus XML Adapter (für Online) übernommen. Die Dokumente werden mit Papyrus DocEXEC formatiert und in verschiedenen AFP Outputdateien verteilt. Operatoren in verschiedenen Lokationen beobachten und warten alle Systemprozesse über den Papyrus Desktop mittels Papyrus WebControl.

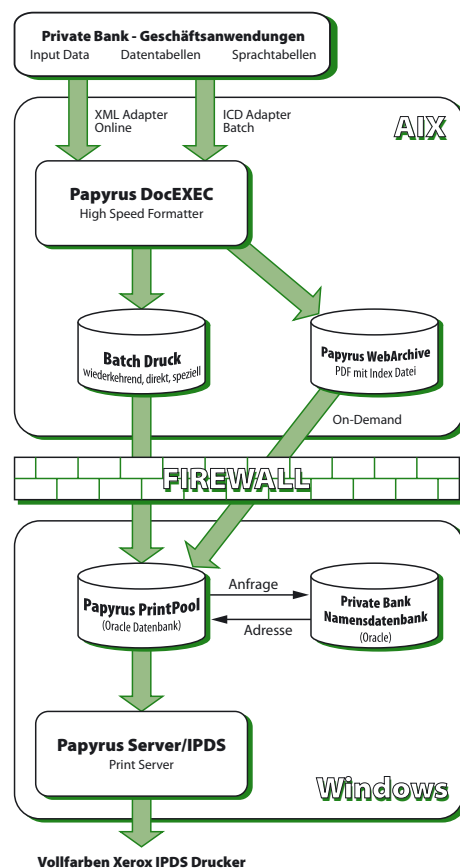
## Herausforderungen und Erfolge

Während der Projektimplementierung erwarb die Private Bank eine andere Bank. Dementsprechend musste Design/Layout und Workflow der Reports auf die neuen Anforderungen angepasst werden. Hier bewährte sich die große Flexibilität des Papyrus Systems. Änderungen wurden rasch umgesetzt, ohne dass die Anwendung, welche die Inputdateien erzeugte, angepasst werden musste.

## Wiederverwendbarkeit

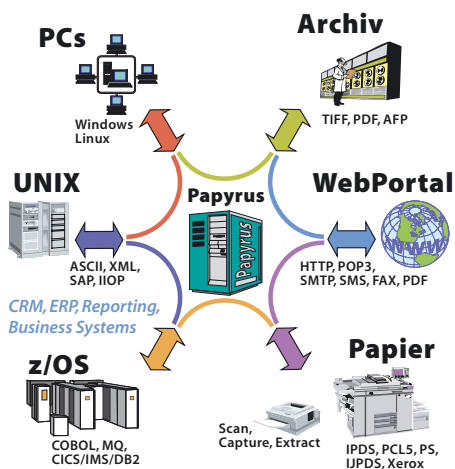
Das erfolgreiche Papyrus Projekt der Private Bank Schweiz wurde später bei der Private Bank in Singapur für deren Dokumentenanwendungen eingesetzt. Bereits bestehende WebControl und Dokumenten Definitionen sowie Setups konnten wieder verwendet werden.

## Private Bank Schweiz Druck Workflow





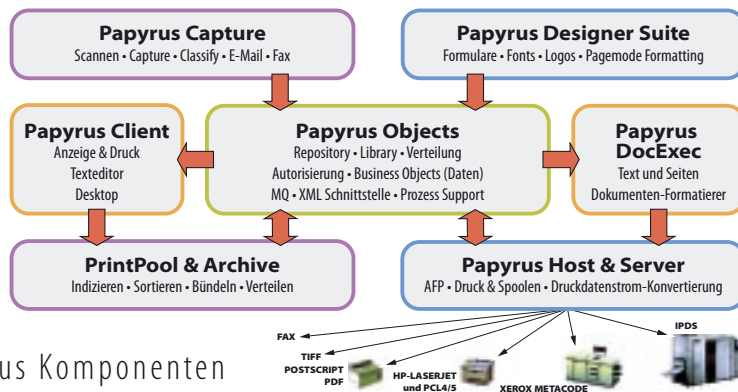
Eine **umfassende und skalierbare Lösung** für das Zentrale Management von Dokumentenanwendungen, Druck und Output Management, welche Web, Client/Server und Host Umgebungen einschließt.



### Papyrus Document Frameworks

- Automated Document Factory
- Enterprise Application Integration
- Enterprise Output Management
- Enterprise Content Management
- Business Process Management
- Portal- und Webapplikationen
- Change Management
- Korrespondenz
- Campaign Management
- Print Management
- Capture/Klassifizieren/Extrahieren
- E-Mail/Fax

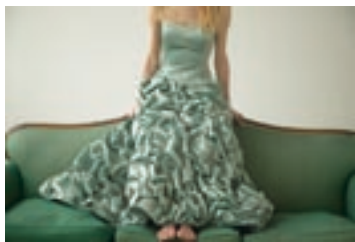
Organisationen **definieren, messen und verwalten** den Output über komplexe heterogene Umgebungen hinweg von zentralen Kontrollpunkten.



Papyrus Komponenten

## Bankwesen arbeitet mit Papyrus

Abbey National Financial Services **UK** • Allianz **Ireland** • Allied Irish Bank **Ireland** • Australian Retail Financial Services **Australia** • Banca 121 S.p.A. **Italy** • Banca Popolare di Milano **Italy** • Banco Pastor **Spain** • Banesto **Spain** • Bank Leumi Tel Aviv **Israel** • Bank of America **Hongkong** • Bank of Canada **Canada** • Bank of China **Singapore** • Bank of Scotland **UK** • Bankgirocentralen **Sweden** • Barmer Ersatzkasse Wuppertal **Germany** • BAWAG Bank Vienna **Austria** • BBVA Madrid **Spain** • BNP Paribas **France** • Bristol & West plc **UK** • BSCH **Spain** • Caisse de Prevoyance et de Retraite **France** • Caisse Valaisienne de Compensation **Switzerland** • Caixa Catalunya **Spain** • Caja de Madrid **Spain** • Caja Laboral **Spain** • Canada Trust **Canada** • China Trust Commercial Bank **Taiwan** • CITIBANK Asia-Pacific **Singapore** • Citigroup **USA** • Commerzbank **Germany** • COOP Bank Basel **Switzerland** • Credit Suisse Zuerich **Switzerland** • CS First Boston London **UK** • Den Danske Bank **Denmark** • Deutsche Bank **Germany, Luxembourg** • Dresdner Bank **Germany** • Dreyfus Söhne + CIE AG **Switzerland** • DWS Investment S.A. **Germany** • Fidelity SpA **Italy** • First Merit Bank **USA** • FISERV **USA** • FLEET **USA** • Fuji Bank Tokyo **Japan** • Gestitres **France** • Group Mornay **France** • Hamburger Landesbank **Germany** • HBOS Financial Services **UK** • HFC Bank **UK** • HSBC **Malaysia** • ING Bank Amsterdam **Netherlands** • JACCS **Japan** • Keppel TatLee Bank Ltd. **Singapore** • Kungthai Bank Bangkok **Thailand** • Lloyds TSB Registrars **UK** • PSK Austrian Postsparkasse **Austria** • PNC Bank Pittsburgh **USA** • Post Office Savings Bank **Singapore** • Rabobank ICT **Netherlands** • Realkredit Danmark **Denmark** • Royal Bank **Canada** • Schweizer Nationalbank **Switzerland** • SE Banken **Sweden** • SEB Bank **Germany** • SPARDAT Vienna **Austria** • Stadshypothek Stockholm **Sweden** • Svenska Handelsbanken **Sweden** • R-G Premier Bank of Puerto Rico **Puerto Rico** • Thai Farmers Bank **Thailand** • Thrivent Financial for Lutherans **USA** • UBS Basel **Switzerland** • UBS Zurich **Switzerland** • United Overseas Bank Malaysia **Malaysia** • VISA Desjardins Montreal **Canada** • Volkskreditbank AG **Austria** • Volkswagen Bank GmbH **Germany** • Zürich Schweiz **Switzerland**



## ISIS Lokationen

### Internationale Zentrale, Österreich

ISIS Information Systems GmbH  
 ISIS Marketing Service GmbH  
 ISIS Knowledge Systems GmbH  
 Alter Wienerweg 12  
 A-2344 Maria Enzersdorf  
 T: +43-2236-27551  
 F: +43-2236-21081  
 E-Mail: info@isis-papyrus.com

### Amerika Zentrale

ISIS Papyrus America, Inc.  
 301 Bank St.  
 Southlake, TX 76092  
 T: 817-416-2345  
 F: 817-416-1223

### Asien Zentrale

ISIS Papyrus Asia Pacific Ltd  
 9 Temasek Blvd.  
 #15-03 Suntec City Tower 2  
 Singapur 038989  
 T: +65-6339-8719  
 F: +65-6336-6933

### England

ISIS Papyrus UK Ltd  
 25 Cherry Orchard North  
 Kembrey Park  
 Swindon  
 Wiltshire SN2 8UH  
 T: +44-1793-644616  
 F: +44-1793-692978

### Deutschland

ISIS Papyrus Deutschland GmbH  
 Heerdter Lohweg 81  
 D-40549 Düsseldorf  
 T: +43-2236-27551  
 F: +43-2236-21081

### Benelux

ISIS Papyrus Benelux  
 Braine l'Alleud Parc de l'Alliance  
 9, Boulevard de France, bât A  
 1420 Braine l'Alleud  
 T: +32-2-352-8720  
 F: +32-2-352-8802

### Italien

ISIS Papyrus Italy Srl  
 via Monte Navale 11  
 10015 Ivrea (TO)  
 T: +39-0125-6455-00  
 F: +39-0125-6455-150

### Frankreich

ISIS Papyrus France SARL  
 La Grande Arche Paroi Nord  
 92044 Paris La Défense  
 T: +33-1-40903510  
 F: +33-1-40903501

### Spanien

ISIS Thot SL  
 Sainz de la Calleja, 14  
 28023 Madrid  
 T: +34-91-307-78-41  
 F: +34-91-307-75-08

[www.isis-papyrus.com](http://www.isis-papyrus.com)