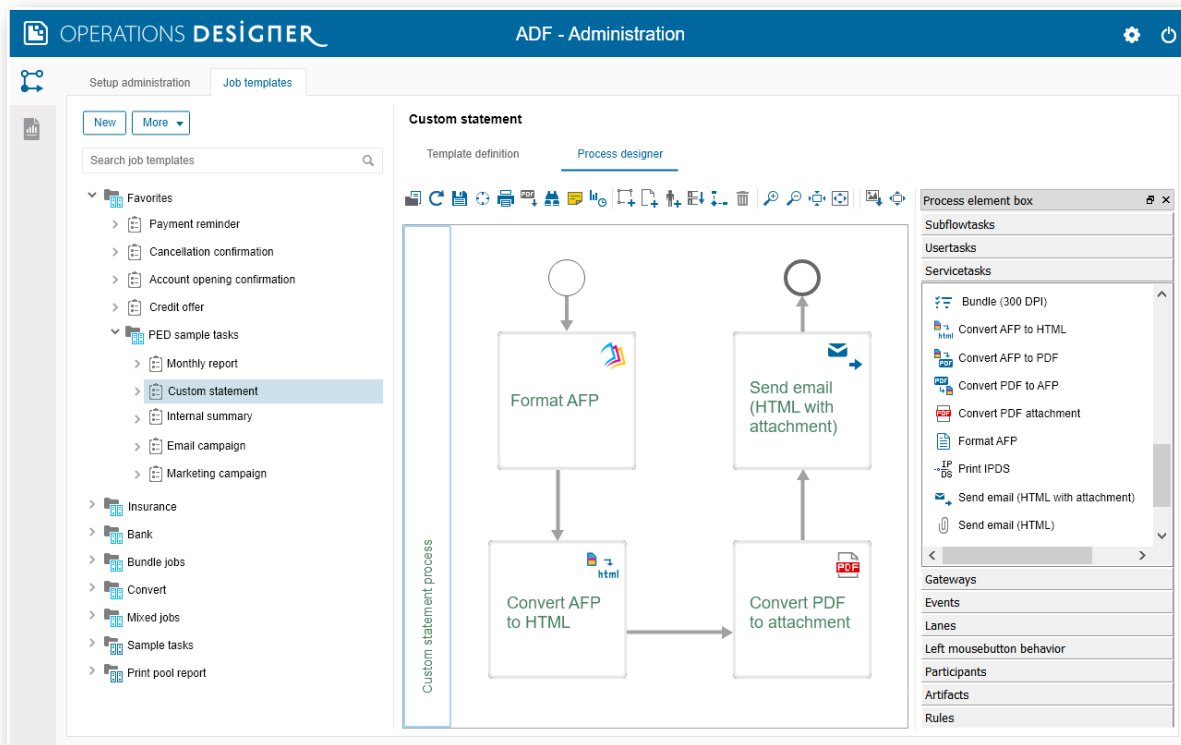


Papyrus Operations Designer 7

Leistungsmerkmale der Automated Document Factory Administration



Produktions-
administratoren
verantworten
Druck- und
Mailshop-
Prozesse

Produktbeschreibung

Der **Papyrus Operations Designer** bietet mit seinen Verwaltungsfunktionen der **Automated Document Factory** Unternehmen eine intelligente, durchgängige Automatisierung von Druck- und E-Mail-Prozessen. **Produktionsadministratoren** übernehmen die Kontrolle über die Produktionsprozessvorlagen in einem vollständig zentralisierten und plattformübergreifenden Lifecycle-Management. Dieses umfasst alle Dokumentenressourcen von Daten, Formatierung, Druck und Nachbearbeitung über die mehrkanalige Bereitstellung bis hin zur Archivierung. **Mehrere Umgebungen** (z.B. Test und Produktion) können konfiguriert werden: **Papyrus-Adapter** empfangen Daten von **externen Systemen** und verteilen diese entsprechend der Routingregeln in die richtigen Queues. **Berichtsvorlagen** werden mit der integrierten **Papyrus Reporting Solution** definiert, einschließlich der Auswahl von Metadaten, die aus den Produktionssystemen abgefragt werden sollen.

Papyrus Operations Designer nutzt die Automated Document Factory Framework Solution, die als Standardframework mit dem Papyrus WebRepository ausgeliefert wird.

Administrationsprinzipien

- Jobvorlagen werden aus einer Bibliothek von Task- und Step-Komponenten zusammengestellt.
- Papyrus Process Designer ermöglicht Prozessdefinitionen in einer graphischen Benutzeroberfläche.
- Im zentralen Dokumenten-Pool werden Dokumente aus der Batch-, Online-, On-Demand-Produktion sowie von Sachbearbeitern erstellte PDF- und AFP-Dokumente gesammelt.
- Bündelung, Sortierung und Zusammenführung unterstützt kanalspezifische Zusammensetzung der Dokumente zum Zeitpunkt der Auslieferung.
- Jede Dokumentenseite kann ergänzt werden mit Informationen wie Barcode, Seitennummern, Werbetexten im verfügbaren Leerraum sowie die Erstellung von Dokumentenkopien.
- Lückenloses Tracking von der Dokumenterstellung über den zentralen oder dezentralen Druck bis hin zur Kuvertierung beim Druckdienstleister.
- Die Mehrkanalausgabe nützt als Basis die Dokumentenstandards AFP und PDF.
- Kanalunabhängigkeit: Papyrus Server transformiert zum Distributionszeitpunkt die Dokumente in das Format der Zielkanäle.

Kontakt

Europa

P: +43-2236-27551
F: +43-2236-21081

Amerika

P: 817-416-2345
F: 817-416-1223

Asien Pazifik

P: +65-6339-8719
F: +65-6336-6933

E-Mail & Web

info@isis-papyrus.com
www.isis-papyrus.com

© 2019, ISIS Papyrus,
ersetzt bisherige
Dokumentation.

Funktionen

- Erstellen und bearbeiten von Job-Vorlagen
- Definieren von Taks und Steps
- Hinzufügen, Löschen und Bearbeiten von: Queue-, Tool- und Adapter-Templates
- Konfigurieren von Produktions- und Testsystemen
- Queues, Tools und Adapter ADF-Setups hinzufügen und verwalten
- Lastverteilung für mehrere ADF-Setups konfigurieren
- Berichte definieren

Unterstützte Ausgabekanäle

- Drucken auf IPDS, PCL, Postscript, Metacode, IJPDS, TIFF
- E-Delivery mittels e-mail (HTML, Text oder PDF-Anhang), WebPortal, Mobile Geräte oder SMS.
- Der einzigartige Ansatz des Dokumenten-Designs ermöglicht es Unternehmen, eine einzige Vorlage für alle Ausgabekanäle zu haben. Eine zentrale Dokumenten-Bausteinbibliothek und die Wiederverwendung von Elementen über Druck, PDF und HTML hinweg garantieren Effizienz und Corporate Design.

Change Management

- Verwaltung des gesamten Lebenszyklus von Produktionsprozessen und Vorlagen
- Definition des Change-Management-Prozesses: Privat- und Gruppenentwicklung
- Deaktivieren oder Wiederherstellen von Prozessdefinitionen auf die letzten Produktivversion
- Verwalten von Dokumentenressourcen und deren Lebenszyklus mit „gültig von - bis“

Integration

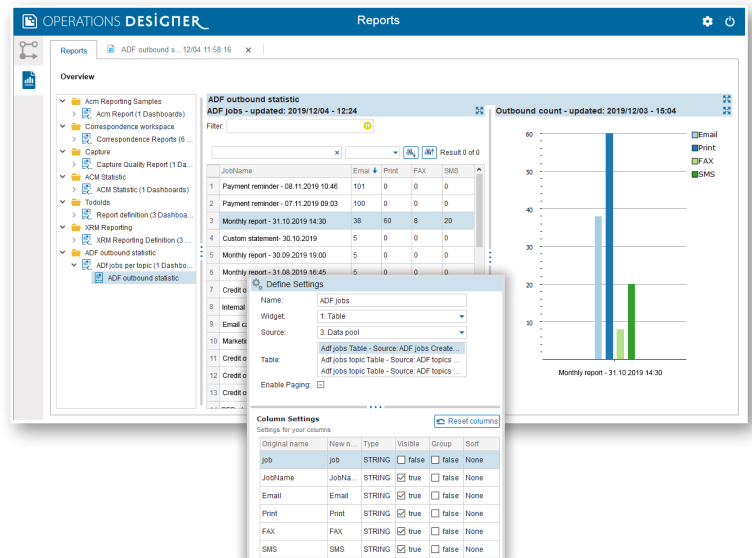
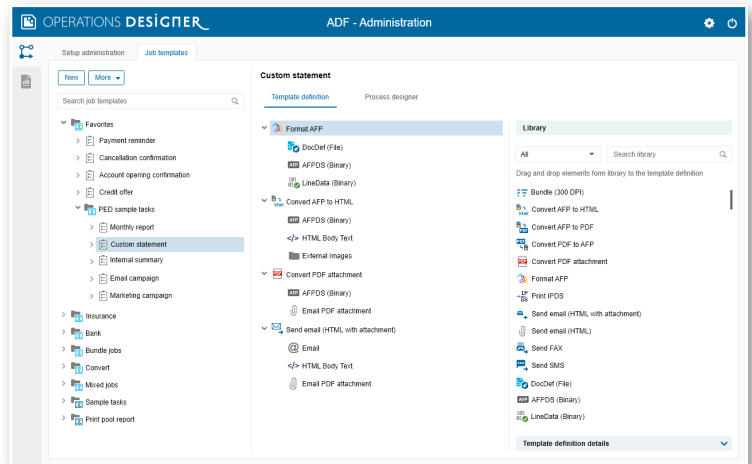
- Integration von Geschäftsanwendungen, Legacy-Systemen und Datenintegration mit der breiten Palette von Papyrus-Adaptoren und Typemanager-Schnittstellen.
- Umfassende Dokumenten- und Objektunterstützung: MS Office, SMS, Chat, Wiki-Seiten, HTML, XML, PDF, Audio, Video, CAD/CAM, Fotos, etc.
- Nahtlose Integration in Papyrus WebArchive oder andere Archive von Drittanbietern
- Integrierte Sicherheit mit Authentifizierung, Autorisierung, Blockchain, Audit, Verschlüsselung, HTTPS
- PKI-Unterstützung für digitale Signaturen

Wesentliche Vorteile

- Unternehmenssoftwarelösung zur Konsolidierung, Integration und Automatisierung aller Produktionsaktivitäten auf Unternehmensebene
- Rasche Umsetzung durch Unabhängigkeit von Entwicklungskompetenzen und IT-Releasezyklen
- Schnelle Implementierung von Prozessen und Change Management senkt die Gesamtbetriebskosten
- ROI-Potenzial innerhalb weniger Monate
- Kein Datenbankadministrator erforderlich
- Plattform- und Ausgangskanalunabhängigkeit
- Skalierbarkeit für mehrere Plattformen

Voraussetzungen

- Windows Vista/7/8/10/Server 2008/Server 2012/Server 2016
- Standard Workstation
- Min. Bildschirmauflösung 1280x1024
- Papyrus WebRepository



Bestellinformation

Papyrus Business Designer für Windows

Training

ISIS Papyrus bietet firmeninterne Kurse und Standardkurse für Anwenderschulungen

Softwarewartung

Die Bedingungen und Konditionen für ISIS Papyrus Softwareprodukte gelten. Eine Servicedauer von 6 Monaten nach Installation ist frei. Ein Wartungsvertrag für Updates und Produktunterstützung wird optional angeboten.